



Imaging Team

SalesNote-FY16Q2

掲載内容

営業情報

- Photometrics 社製 sCMOS カメラ“PRIME 95B”がリリースされました
- 浜松ホトニクス社製品の生産終了及び販売終了品のお知らせ

技術・サポート情報

- 弊社プレートリーダー”SpectraMax MiniMax300 イメージングサイトメーター”の画像データを MetaMorph で Review が可能です
- PVCAM 最新版バージョン 3.1.9.1 がリリースされました
- CoolSNAP HQ など PCIe(PCI) LVDS インターフェイスカードのご使用について

その他

- Windows 10 へのアップグレードにつきまして

営業情報

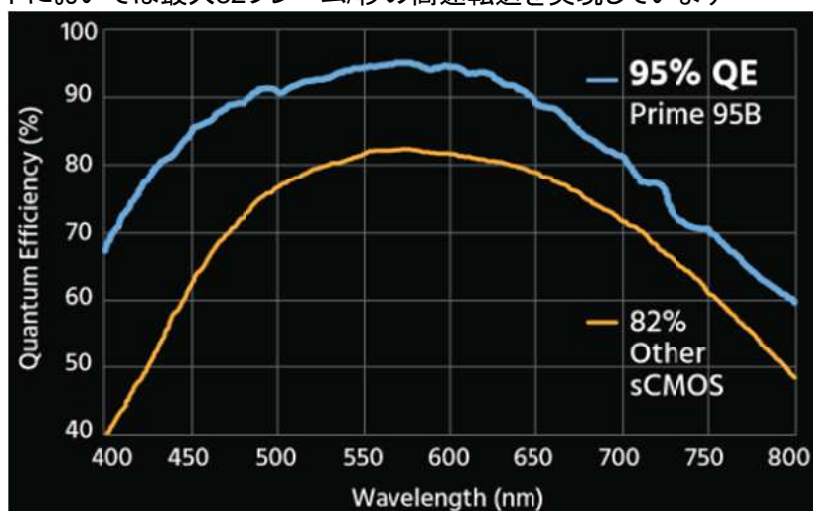
Photometrics 社製 sCMOS カメラ“PRIME 95B”がリリースされました



photometrics®
PRIME
95B

Back Illuminated Scientific CMOS

本製品は背面照射型のsCMOSセンサーは量子効率が95%以上と、非常に高い感度を有しており、1200x1200(素子サイズ11x11um)のフル解像度において、16bitモードにおいて41フレーム/秒、12bitモードにおいては最大82フレーム/秒の高速転送を実現しています



なお、国内での予定販売価格は3,560,000円(税抜)となっております。
詳細につきましては別途、当社担当までお問い合わせください。

浜松ホトニクス社製品の生産終了及び販売終了品のお知らせ

浜松ホトニクス社製カメラにおいて、一部製品が生産及び販売終了となります。

◆生産終了及び販売終了機種

型名	品名	生産終了日	メンテナンス終了予定日
C11868-03G	ORCA-03G デジタル CCD カメラセット	2014 年 11 月末	2021 年 11 月末



◆生産終了及び在庫販売機種

型名	品名	生産終了日	メンテナンス終了予定日
C11868-05G	ORCA-05G デジタル CCD カメラセット	2015 年 7 月末	2022 年 7 月末
C12919-10B	ORCA-R2 デジタル CCD カメラセット	2015 年 7 月末	2022 年 7 月末
C11254-10B	ORCA-D2 デュアル CCD カメラ	2015 年 7 月末	2022 年 7 月末
C7780-20	ORCA-3CCD 冷却 3CCD カメラ	2015 年 7 月末	2022 年 7 月末



* 上記の製品は在庫品限りの販売となります。在庫が無くなり次第、販売終了となります。

◆販売終了機種

型名	品名	販売終了予定日
C11578-10CP	ORCA-Flash2.8 デジタル CMOS カメラセット	2016 年 5 月末



上記の販売、生産終了品のご商談、ご検討をされておられる方は、当社までご相談ください。

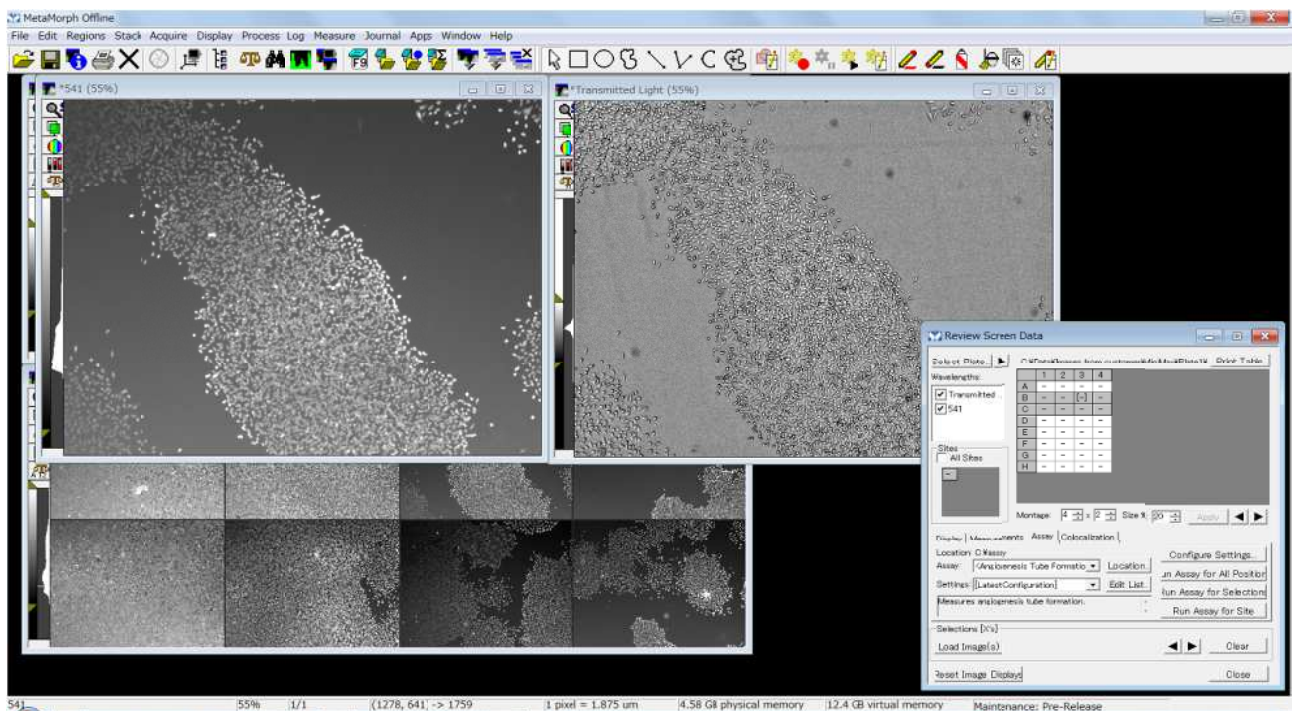
技術・サポート情報

弊社プレートリーダー”SpectraMax MiniMax300 イメージングサイトメーター”の画像データを MetaMorph で Review が可能です

ご好評いただいている吸光、蛍光、発光のマルチモード対応のプレートリーダー SpectraMax i3 の拡張オプションとしてご用意させていただいております MiniMax300 イメージングサイトメーターは、プレートリーダーに細胞の可視化と解析を可能とするユニットです。



解析は基本的には業界に広く認知されている弊社 SoftMaxPro を使用しますが、画像データは MetaMorph の Review Screening Data でも Review することが可能です。



これにより、MetaMorph で有している様々な解析機能、画像処理機能を使って幅広い解析を行うことが可能です

PVCAM 最新版バージョン 3.1.9.1 がリリースされました

Photometrics カメラドライバ PVCAM 3.1.9.1 がリリースされております。MetaMorph 7.8.13 で PrimE や MD-695 を動作させる場合につきまして、動作確認が取れております。必要に応じてご使用下さい。

CoolSNAP HQ など PCIe(PCI) LVDS インターフェイスカードのご使用について

CoolSNAP HQ など PCIe(PCI) LVDS インターフェイスカードをご使用のカメラについてですが、Windows 7 での使用は可能ですが、Windows 8, Windows 10 には対応しておりません。今後 Windows アップグレードやコンピュータを更新する場合、カメラの買い換えをお勧めいたします。MD-695 や PrimE などご検討下さい。

その他

Windows 10 へのアップグレードにつきまして

Window 10 へのアップグレードを促す表示が頻繁に出てくるようになっております。自動的にアップグレードを行うように設定される場合もございます。ネットワークにつながれていて Windows の自動更新設定が有効になっておりますと、Windows 10 にアップグレードされている場合があります。ご注意ください。

下記に注意事項が記載されております。

http://www.caa.go.jp/adjustments/pdf/160622adjustments_1.pdf

MetaMorph/MetaVue/MetaFluor に関してですが、解析のみのご使用の場合は、Windows 10 環境下でも使用できます。(ただし、バージョン 7.8,13 である必要があります。)

カメラ、電動顕微鏡などのハードウェア制御を行う画像取得システムとしてご使用の MetaMorph などはハードウェアドライバの関係で正常に動作しない可能性がありますので、現段階では Windows 10 へのアップグレードは行わないで下さい。

ご留意くださいますようお願いいたします。