



Imaging Team

SalesNote-FY1508

掲載内容

営業情報

- MIIS(インビボイメージャ)用スライドトレイオプションのご紹介
- MetaMorph メンテナンスプラン+Safir の KAIZEN キャンペーン期間延長のお知らせ

技術・サポート情報

- ImageXpress ハイコンテンツスクリーニングシステムを用いた解析例
細胞周期の解析

はじめの一步 (MetaMorph 機能紹介)

- Meta Imaging Series Administrator について(2)

営業情報

MIIS 多機能インビボイメージャ用スライドトレイオプション

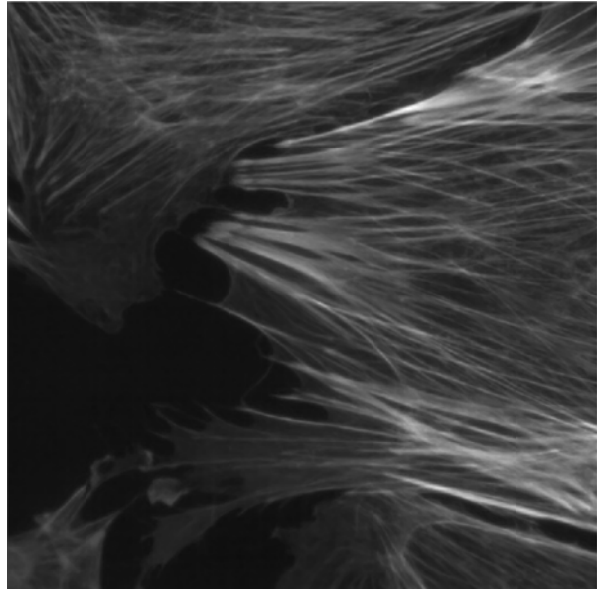
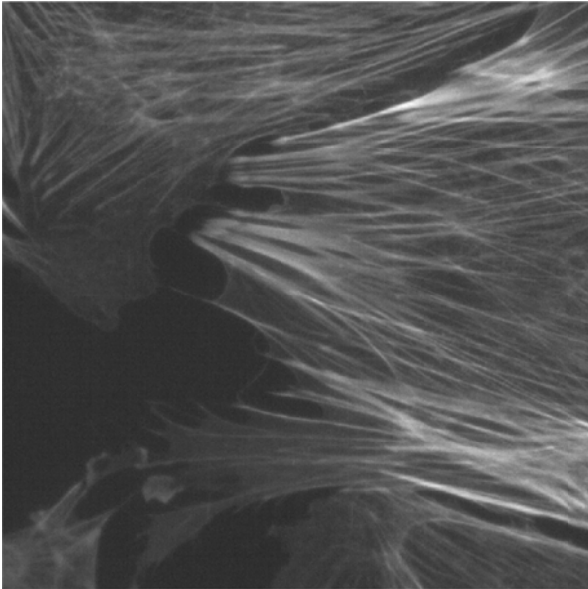
MIIS で使用している高遮光性イメージングボックスの操作性を劇的に向上させるスライドトレイオプションをご用意しました。イメージングボックスへは特別な工具なしで簡単に着脱できるように工夫されており、小動物への薬剂投与などオペレータの方のご苦劳を軽減できます。



MetaMorph メンテナンスプラン+Safir の KAIZEN キャンペーン期間延長のお知らせ

機能改善、追加された最新の MetaMorph に Update 可能なメンテナンスプランと、画像の SN を大幅に改善出来るデノイズソフトウェアとのバンドルパッケージの KAIZEN キャンペーンですが、当初は 2015 年 9 月末までのご発注までの期間でしたが、ご好評につき、2015 年 12 月末まで期間を延長させて頂く事になりました。

この御機会を是非ご利用ください



技術・サポート情報

ImageXpress ハイコンテックスクリーニングシステムを用いた解析例

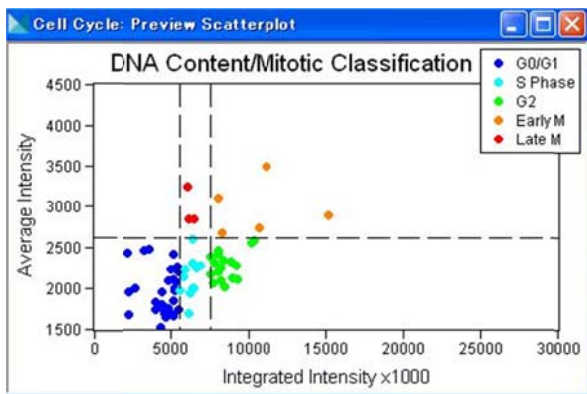
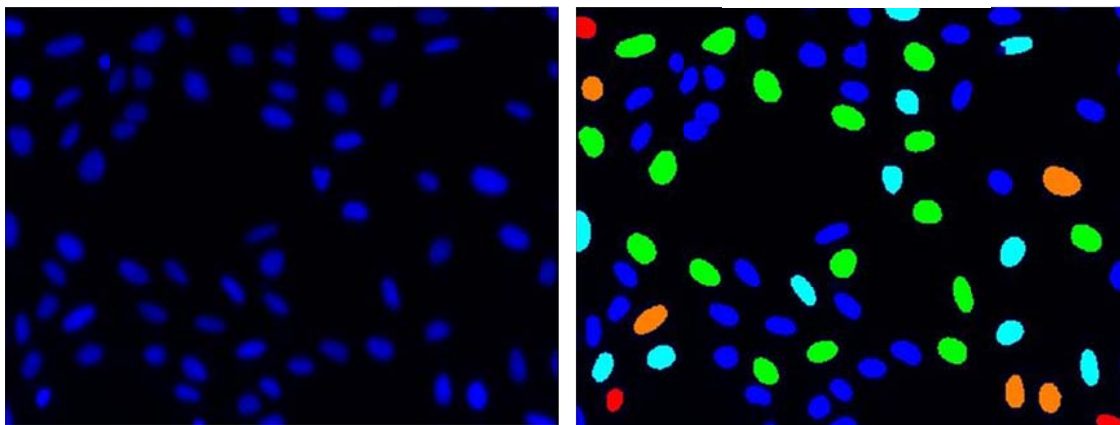
— 細胞周期の解析

MetaXpress ソフトウェアの解析メニューCell Cycle application module なら、核染色のみで各細胞ステージ (G0/G1, S, G2, M, EarlyM, LateM) の数、割合を算出できます

また、オプションとして、アポトーシスマーカーでも標識することにより、アポトーシス細胞のカウントも可能です



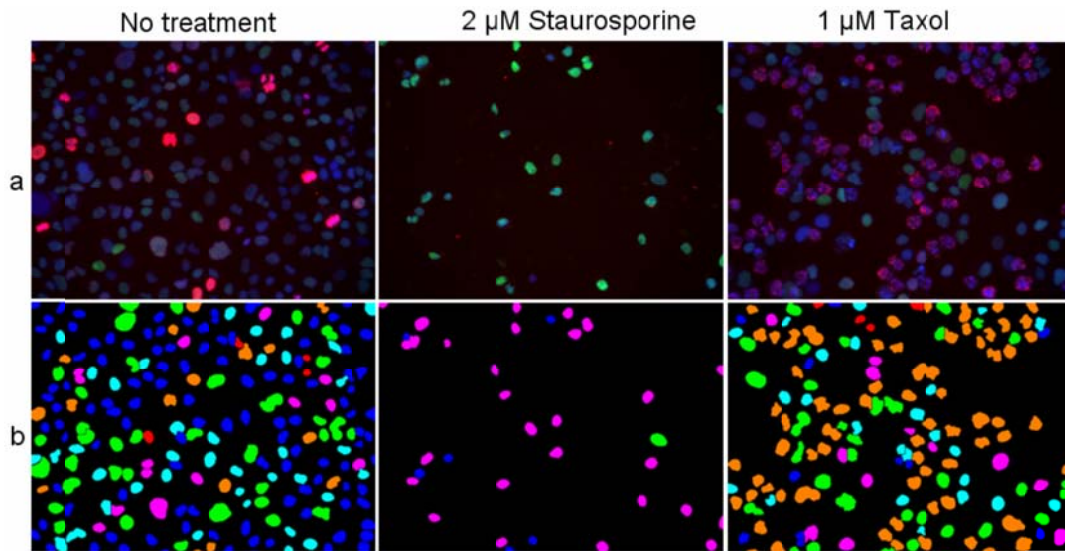
IO(DAPI)



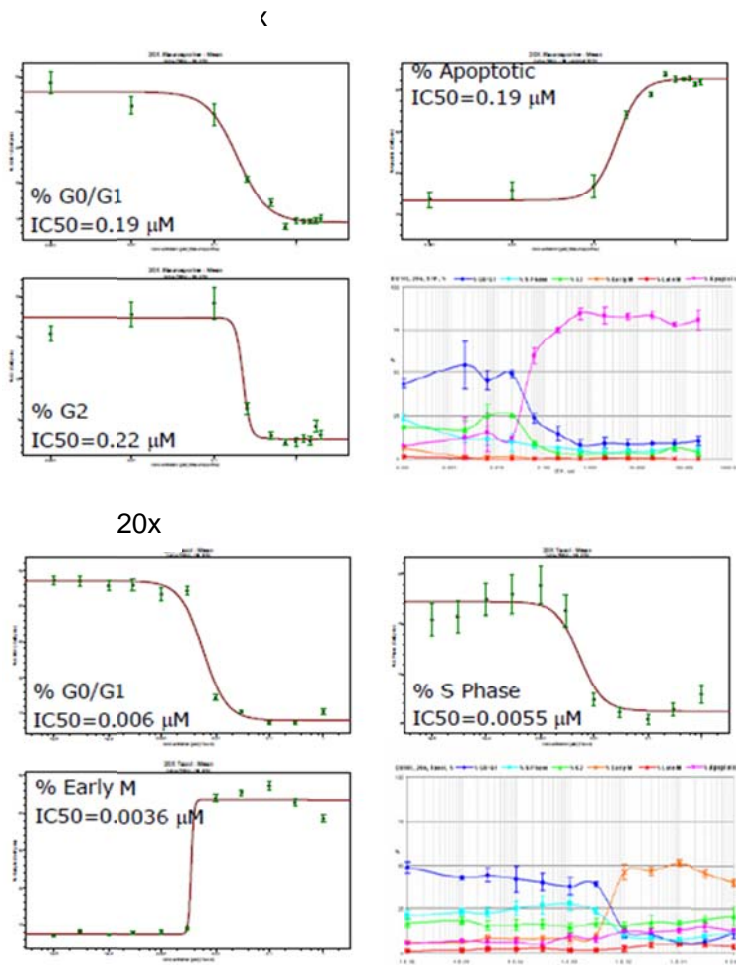
核数	G0/G1	S	G2	Early M	Late M
73	37 (50.7)	11 (15.1)	17 (23.3)	5 (6.8)	3 (4.1)

個(%)

- 細胞: DU145
- 添加薬剤: Staurosporine, Taxol
- 染色: 核 (Hoechst33342)
 アポトーシスマーカー (anti cleaved PARP - FITC)
 M 期マーカー (anti phospho-H3 – Texas Red)
- 解析方法: G0/G1, S, G2, EarlyM, LateM, Apoptotic 各ステージの細胞をカウント

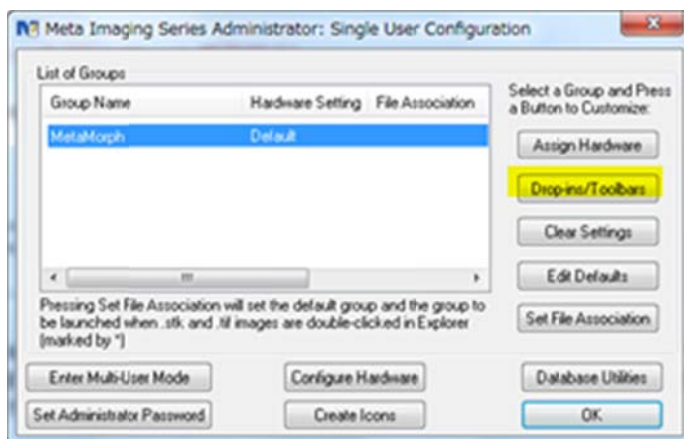


a. 20x images
 b. Segmentation



はじめの一步 (MetaMorph 機能紹介)

Meta Imaging Series Administrator について(2)



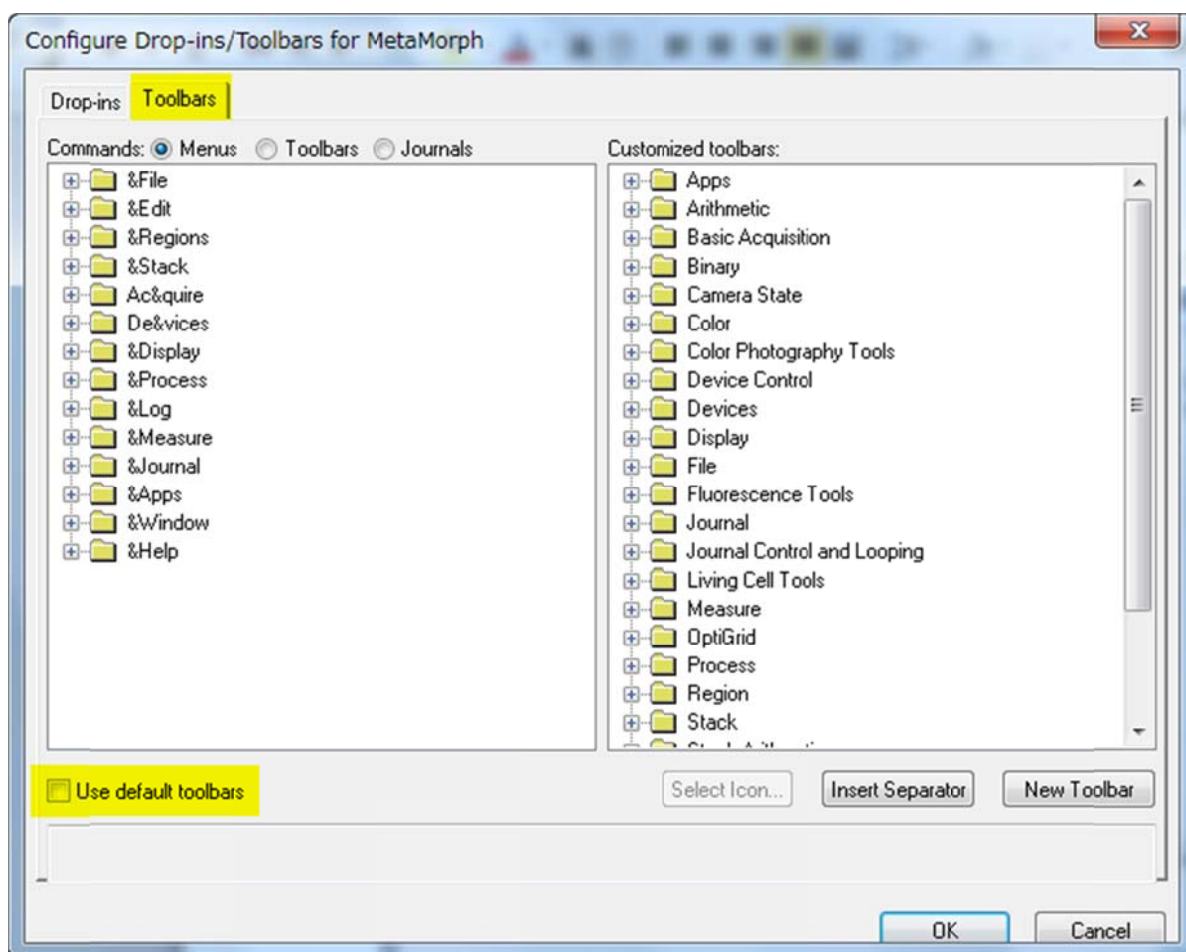
今回は、ツールバー(Toolbars)のカスタマイズ化の方法を記載します

ツールバーは、MetaMorph 起動後に表示されますアイコンのようなものになります

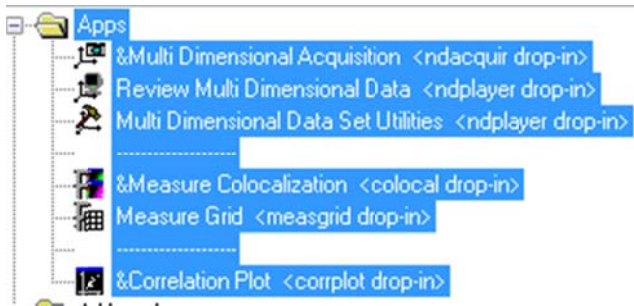


ボタンをクリックすることにより、ダイアログの表示やジャーナルの起動などを行うことができます

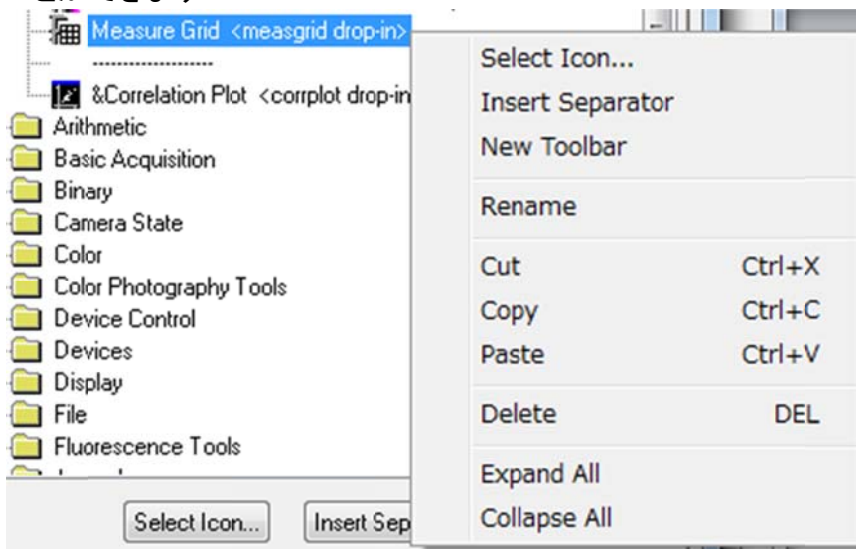
1. Drop-ins-Toolbars をクリックしますと **Configure Drop-ins/Toolbar** が表示され、**Toolbars** タブを選択し、**Use default toolbars** のチェックを外します




2. 右側の **Customized toolbars** が現在表示可能なツールバーになります
+ボタンをクリックしますとそれぞれが展開されます

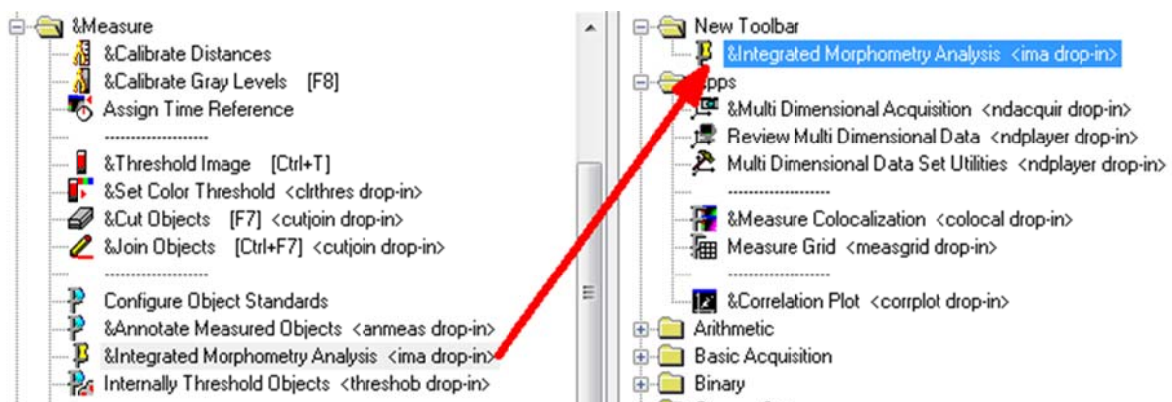


3. 右クリックを行いますと各項目の削除、新規追加、コピー、貼り付け、アイコン変更などを行うことができます



4. 新しいツールバーを作成する場合、**New Toolbar** ボタンをクリックするか、上記 3 項の New Toolbar を選択しますと  **New Toolbar** が作成されます

左側の項目 (Menu, Toolbar, Journals のいずれかを選択) から必要な項目を選択し、クリックした状態でカーソルを動かして New Toolbar の上でクリックを解除します

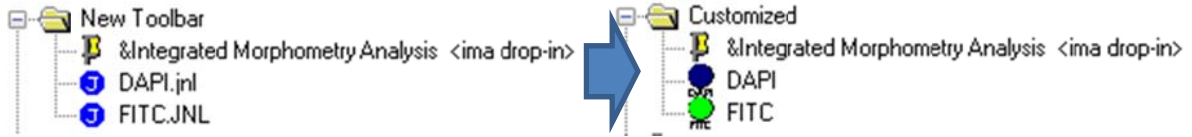


New Toolbar は複数個作成することができます

5. 名称やアイコンの変更を行うことも可能です

変更したい項目を選択しダブルクリックするか、右クリックで **Rename** を選択した後に、新しい名称を入力します

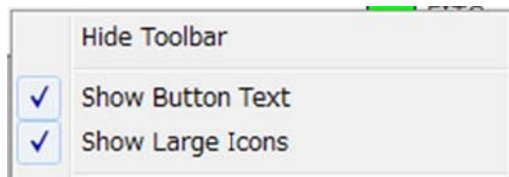
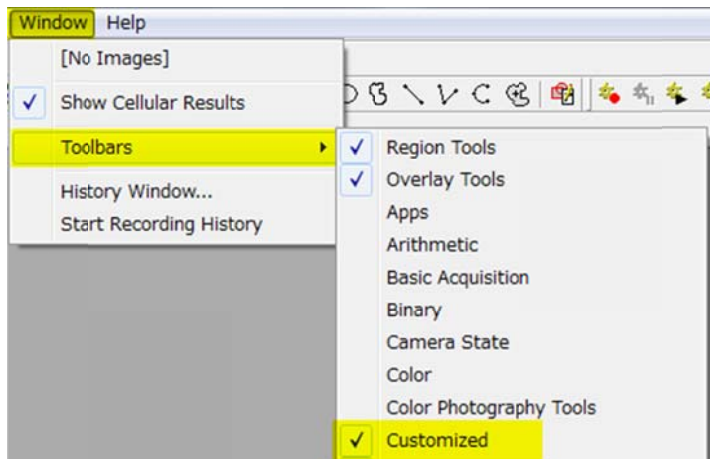
アイコンの変更は **Select Icon** をクリックするか、右クリックで **Select Icon** を選択した後に、新しいアイコンを選択します



6. OK をクリックして Meta Imaging Series Administrator を終了した後に、MetaMorph を起動します

Window メニュー、Toolbars を選択しますと、新しく作成したツールバーが表示されていますので、選択しチェックを入れます

(ツールバー上で右クリックでも同様のことが行えます)



MetaMorph 上に新たなツールバーが表示されます

ツールバー上で右クリックを行いますと、ボタンを大きくしたり、テキストを表示させたりすることができます

以上