

Imaging Team

掲載内容

営業情報

- QImaging 社製 Retiga6000 のデモ機について
- CoolLED 社製 1 波長 LED 光源 pE-100 のマイナーモデルチェンジについて

技術・サポート情報

- MetaMorph Measure Grid 機能の紹介
- Meta シリーズソフトウェアのメンテナンス期間に関して
- カメラ冷却温度設定について
- Photometrics 社製 CoolSNAP-HQ/HQ2, Cascade, QuantEM, Evolve カメラのサービス強化について
- Photometrics 社製カメラドライバ PVCAM について

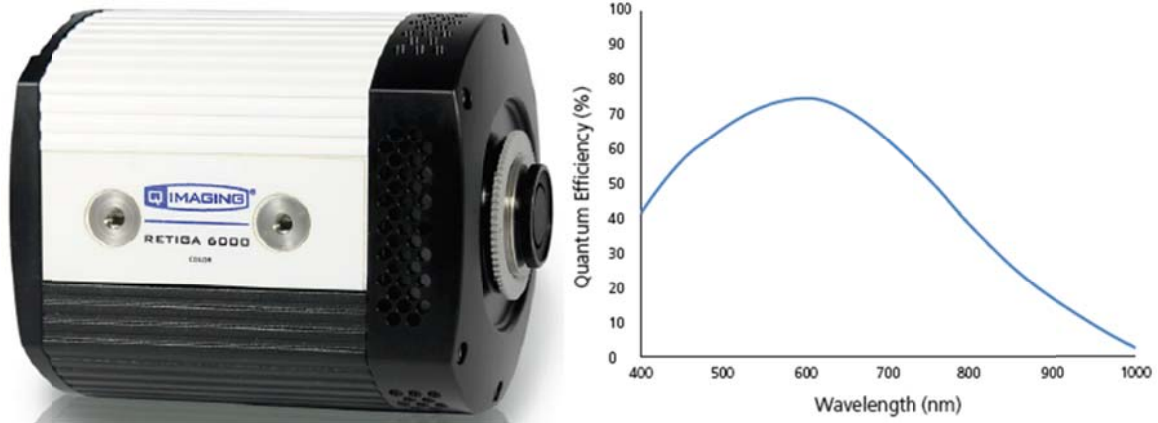
はじめの一步 (MetaMorph 機能紹介)

- Region Measurements (3)
計測結果を Microsoft Excel に出力する

営業情報

QImaging 社製 Retiga6000 冷却 CCD カメラデモ機について

株式会社 日本ローパーの協力により、QImaging 社製 Retiga6000 冷却 CCD カメラのデモ機が用意できました



600 万画素 (4.54 μ m 素子)、量子効率 75%以上、USB2.0 I/F で 0°C 冷却ですので、速度は必要ないが、広視野で高感度画像撮影を行いたい場合に最適です

ビニングも 2x2、4x4、8x8 まで対応していますので、極微弱蛍光観察にも対応可能です

デモをご希望の方は、当社担当までご連絡ください

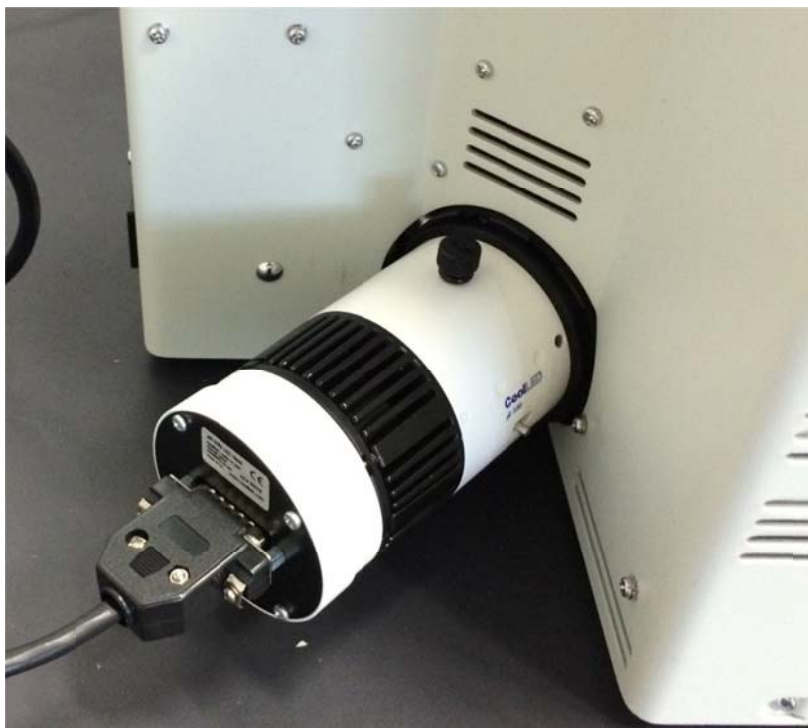
CoolLED 社製 1 波長 LED 光源 pE-100 のマイナーモデルチェンジについて

pE100 1 波長 LED 光源がマイナーチェンジを致しました

主な変更点は

- ・顕微鏡フランジの交換が可能になりました
- ・フォーカス調整が本体とフランジの伸長方式ではなく、内部レンズ移動式になり、調整が容易になりました

今後の出荷は全て新モデルとなります



技術・サポート情報

MetaMorph Measure Grid 機能について

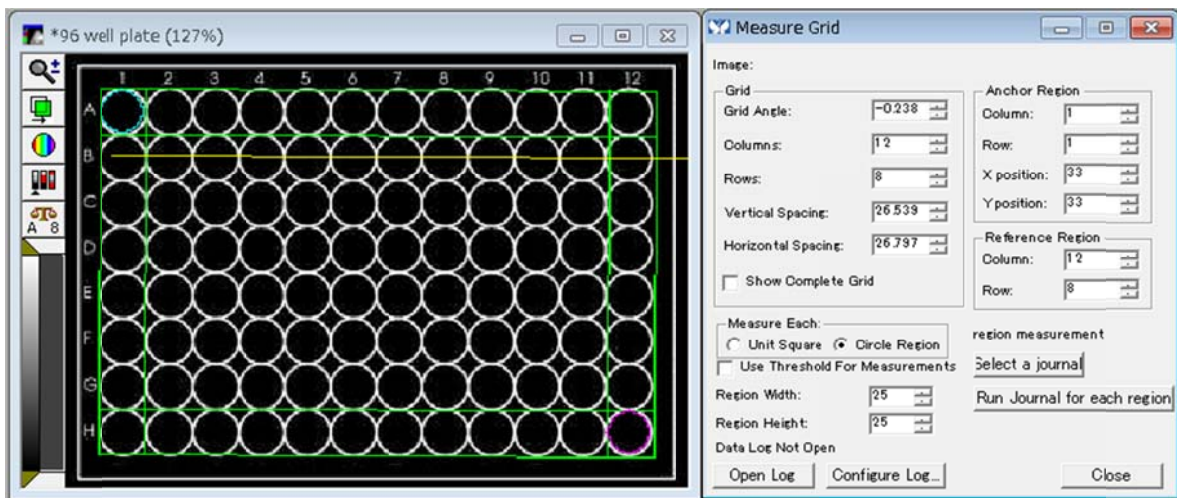
この機能を利用するとウェルプレート内の輝度情報やアプリケーションモジュールを利用した画像解析などを各ウェル単位で簡単に Journal 処理が可能です

取得されたウェル画像が斜めになっていたとしても、Grid Angle ライン (画像上の黄色のライン) を修正するだけで測定対象となるマス目を MetaMorph が修正します

また、Anchor と Reference Region の設定でウェルの間隔も自動調整します

解析結果は他の起動同様に Excel 等へ出力も可能です

詳細情報がご必要な方は、当社担当までお問い合わせください



Meta シリーズソフトウェアのメンテナンス期間について

ご購入いただきました Meta シリーズソフトウェアは、1年間のメンテナンスプランが含まれています

お持ちのソフトウェア ID を控えていただき、当社 WEB サイトで ID 番号を入力するだけで簡単に有効期限もご確認いただけます



Home Instruments Software Reagents Order Support About Us

Software > MetaMorph > Meta Imaging Series Software Maintenance Plan

Meta Imaging Series

- Customer Support
- Software Updates
- MetaMorph Installation
- MetaMorph OS Compatibility
- Technical Notes
- MetaMatters Newsletter

Meta Imaging Series Software Maintenance Plan

The Software Maintenance Plan for any Meta Imaging Series software (the "Maintenance Plan") provides access to product support and access to software updates released before the expiration of the Maintenance Plan.

Note: Cookies and JavaScript must be enabled.

To obtain the **expiration date** of your Software Maintenance Plan, enter your system ID number here:

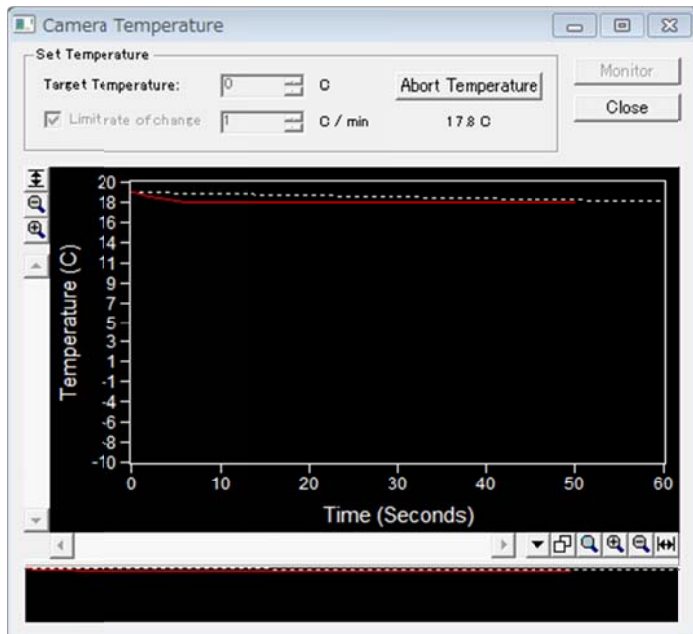
System ID number:

If you are interested in purchasing or renewing an annual Software Maintenance Plan for a Meta Imaging Series software, please contact your [sales representative](#) or email us at Meta.Admin@moldev.com.

<http://www.meta.moleculardevices.com/Maintenance/>

カメラ冷却温度設定について

カメラの冷却温度の変更や段階的にカメラの冷却温度を設定することができるようになります
近日リリース予定の Version7.8.7 で対応予定です
湿気の多い環境下において急速な冷却によりカメラウィンドウに結露が確認できる場合、冷却を段階的に行うことにより、結露防止を行うことができます



Photometrics 社製 CoolSNAP-HQ/HQ2, Cascade, QuantEM, Evolve カメラのサービス強化について

経年劣化等の影響もあり最近 Photometrics 社製カメラの修理のご連絡をいただくことが増えてきました。そこで、当社では Photometrics 本社と打合せ日本のユーザー様のサービス向上のため MDJ 内に修理パーツ(交換用電源等)を準備し、迅速な対応を行えるよう準備しました。お客様にはご不便をおかけする期間を極力短縮できるよう努めさせていただきます。

Photometrics 社製カメラドライバ PVCAM について

Photometrics 社製カメラドライバ **PVCAM 3.0.1** を使用した場合、CoolSNAP HQ2, MYO 等のカメラの Sensor Mode で **Alternate Normal (ALT_Normal)** を使用することができません (ALT_Normal モードに切り替わりません)

ALT_Normal をご使用になる場合、PVCAM3.0.1 以外をご使用下さい

現時点での最新バージョンは、**3.0.3.8** になります

<http://www.photometrics.com/support/software/>
からダウンロードすることができます

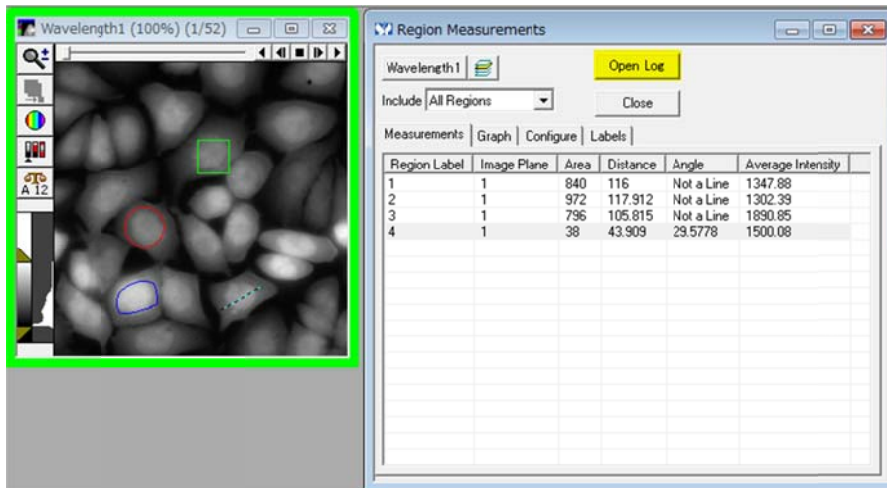
はじめの一步 (MetaMorph 機能紹介)

Region Measurements (3)

計測結果を Microsoft Excel へ出力する

今回は、Measurements タブで計測した結果を Microsoft Excel のシートへ出力する方法を記載します

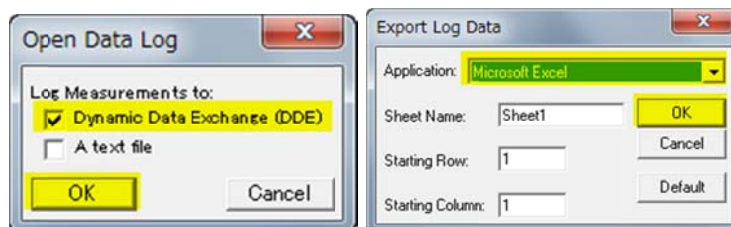
1. Open Log をクリックします



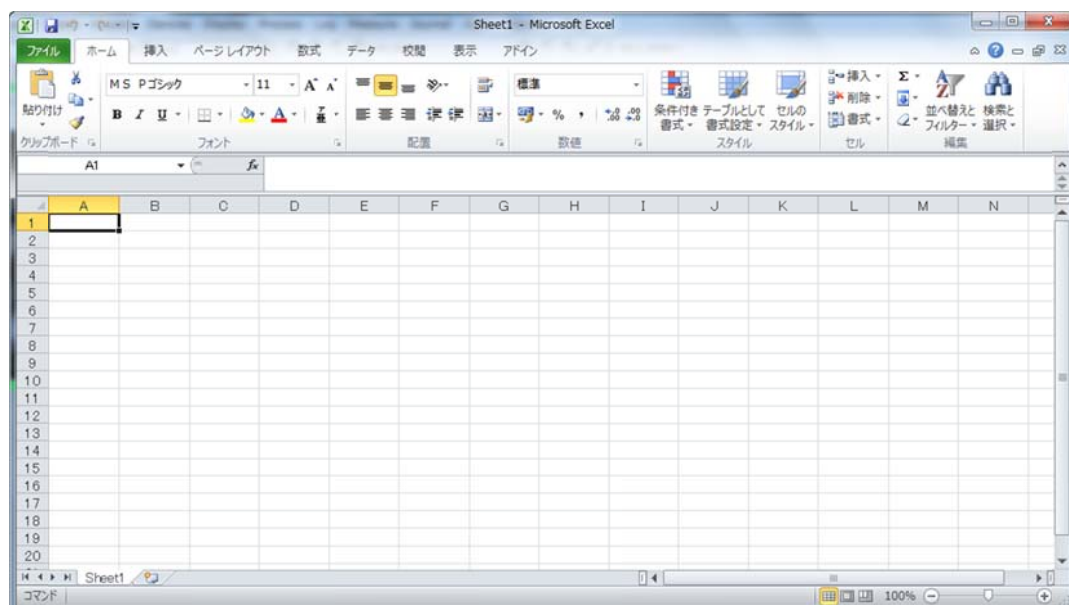
2. Dynamic Data Exchange (DDE) にチェックを入れて OK をクリックします

3. Microsoft Excel を選択して、OK をクリックします

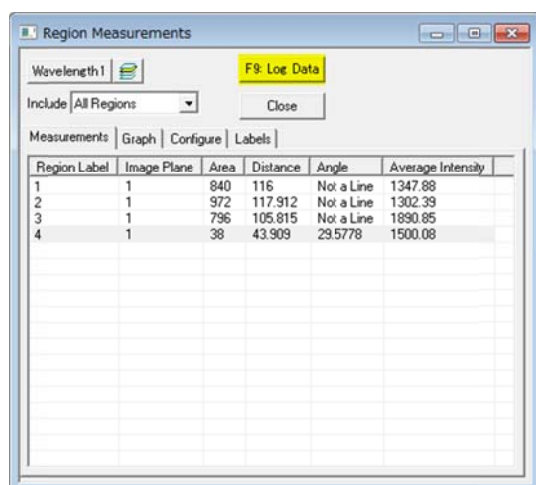
Sheet Name を変更しますと数値を貼り付けるためのシート名を変更することができます



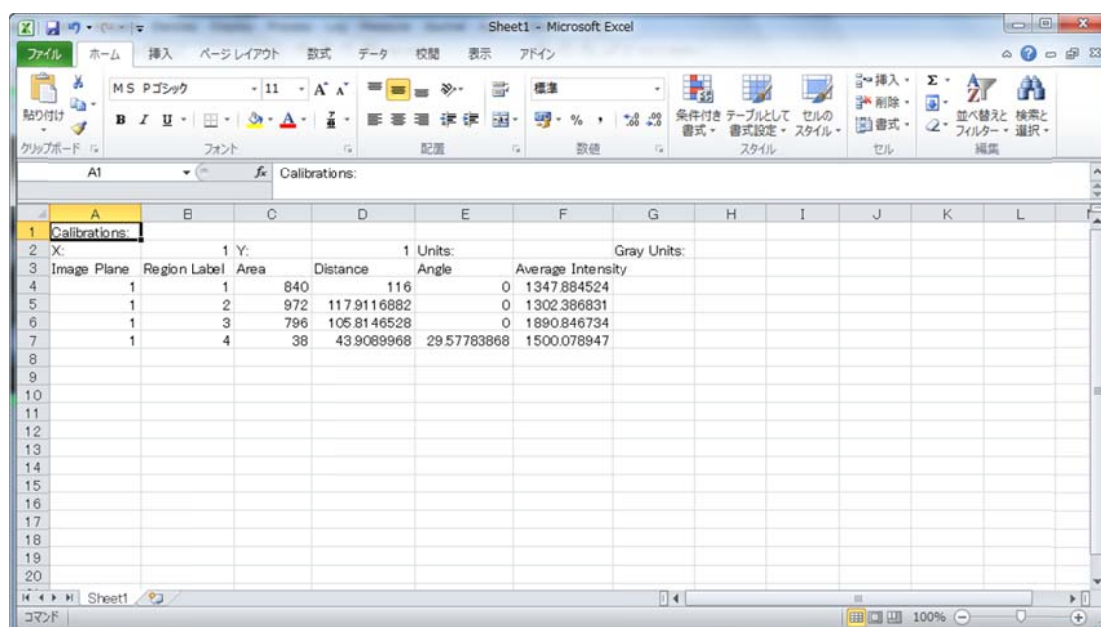
4. Microsoft Excel が起動します



5. **Region Measurements** に戻り、**F9: Log Data** をクリックします (**Open Log** のボタンの名称が **F9: Log Data** に変わります)



6. **Excel** シートに数値が貼り付けられます



Excel 内で再配列・再計算を行って、結果の保存を行います。

別の **Excel** ファイル、シートに結果を貼り付ける場合、**Log** メニューより、**Close Data Log** をクリックして、項目 1 からはじめます

項目 3 で **Sheet Name** を変更しますと、新たなシートに数値を貼り付けることができます

以上