

Imaging Team

掲載内容

1) 製品情報

- ・大変お買い得な各種キャンペーンセールのご案内
- ・東海ヒット社製フィードバック式インキュベーターシステム“Neco”を Meta Imaging Software でサポートいたしました
- ・弊社デモ機 EM-CCD カメラ“CascadeII”のデモ機を1台、特別価格で販売いたします

2) 技術情報

- ・弊社オリジナル電動 XY ステージ“MDJ-BIXY-FFC-0”（クローズドタイプ）のオリンパス社製マクロズーム顕微鏡 MVX へのインストールおよびケミルミ撮影など長時間露光への適応性につきまして

3) Journal の紹介

- ・ライブ中にキーボード操作で露光時間を変更する Journal の紹介

1)製品情報

大変お買い得な各種キャンペーンセールのご案内

この度弊社より、低価格高品位な画像取得が可能な冷却 CCD や最新機能を盛り込み、納入させていただいたユーザー様より高いご評価をいただいております最新型 EM-CCD カメラ EVOLVE の専用パッケージ B-EVOLVE を MetaMorph および MetaMorph のエントリーパッケージソフトウェアである MVDOC とコンパクトな PC にまとめ上げたパッケージをキャンペーン価格でご提供させていただきます。

また、最新 s-CMOS カメラと白色光源で実現可能な共焦点ユニット OptiGrid の組み合わせの共焦点パッケージもご用意いたしました。

高感度カメラと画像取得、解析ソフトウェア、そして制御用の PC を非常にリーズナブルな価格でご導入いただけるチャンスです。

これから蛍光イメージングを始められる方、もしくはもうひとセット追加でシステムを構築されたい方など、ぜひご検討ください

CCDカメラ MVDOC エントリーキャンペーンパッケージ

納入価格（税込） ¥1,304,100- （キャンペーン定価・税別： ¥1,380,000-）



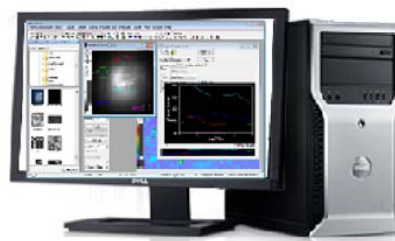
CoolSNAP-EZ 冷却 CCD カメラ	¥1,490,000-
MVDOC MVDOC エントリーパッケージ ソフトウェア	¥350,000-
MetaPrecisionPC/WM-T1600 制御 PC	¥500,000-

合計金額 ¥2,340,000-

定価から
41.1%
引き！！

EM-CCDカメラ MetaMorph コンプリートキャンペーンパッケージ

納入価格（税込） ¥5,197,500- （キャンペーン定価・税別： ¥5,500,000-）



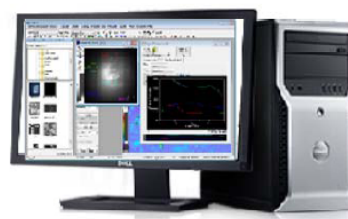
B-Evolve 40000 EM-CCD カメラ	¥5,500,000-
5012686 MetaMorph Basic ソフトウェア	¥1,100,000-
40117 MetaMorph カメラ オプション	¥300,000-
31219 電動顕微鏡制御ドライバ (Complete)	¥600,000-
多次元データ取得/表示機能	¥200,000-
MetaPrecisionPC/WM-T1600 制御 PC	¥500,000-

合計金額 ¥8,200,000-

定価から
33.0%引き！！

冷却CCDカメラ MetaMorph タイムラプスキャンペーンパッケージ

納入価格（税込） ¥2,220,750- （キャンペーン定価・税別：¥2,350,000-）

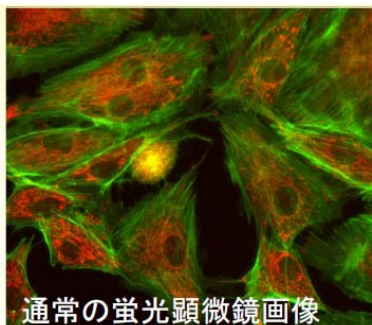


*波長は購入時に選択可能です。

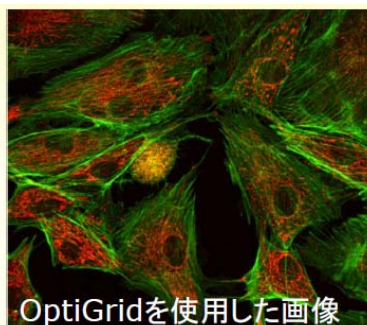
CoolSNAP-EZ	冷却CCDカメラ	¥1,490,000-
40000	MetaMorph Basic ソフトウェア	¥1,100,000-
5012686	MetaMorphカメラオプション	¥300,000-
pE-100+Cable	1波長もしくは白色LED光源セット	¥255,000-
MetaPrecisionPC/WM-T1600	制御PC	¥500,000-

定価から
35.6%引き！！

合計金額 ¥3,645,000-



通常の蛍光顕微鏡画像



OptiGridを使用した画像

MetaMorph OG コンフォーカルパッケージ

納入価格（税別） ¥6,980,000-

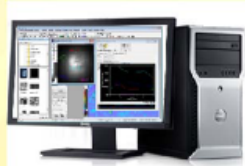
（キャンペーンパッケージ価格・税別 ¥7,755,556-）

定価から納入価格が
30.6%引き！！

MetaMorphソフトウェア、sCMOSカメラ、光源、PCなど
顕微鏡周辺機器をオールインワン・パッケージにしました。



40000	MetaMorph Basicソフトウェア	¥1,100,000-
5012686	MetaMorphカメラオプション	¥300,000-
40117	電動顕微鏡制御ドライバ(Complete)	¥600,000-
31219	多次元データ取得/表示機能	¥200,000-
5012687	MetaMorphコンフォーカルオプション	¥500,000-
MetaPrecisionPC/WM-T1600	制御PC	¥500,000-
OptiGridイルミネーションデバイス		¥2,500,000-
Neo sCMOS 冷却カメラ		¥3,000,000-
PhotoFluor2	メタルハライド光源ユニット	¥900,000-
MDJ-BIZ-FU	Zフォーカスマータ	¥450,000-



合計金額 ¥10,050,000-

MVDOC OG コンフォーカルパッケージ

納入価格(税込) ¥5,980,000-

(キャンペーンパッケージ価格・税別 ¥6,644,444-)

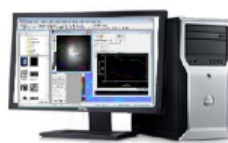
定価から納入価格が
28.0%引き!!

MVDOCソフトウェア、sCMOSカメラ、光源、PCなど顕微鏡周辺機器を
オールインワン・パッケージにしました。簡単な共焦点データ取得が可能です。

MVDOC MVDOCエントリーパッケージソフトウェア	¥350,000-
5012687 MetaMorphコンフォーカルオプション	¥500,000-
40116 Z軸フォーカスドライバ	¥100,000-
MetaPrecisionPC/WM-T1600 制御PC	¥500,000-
OptiGridイルミネーションデバイス	¥2,500,000-
Neo sCMOS 冷却カメラ	¥3,000,000-
PhotoFluor2 メタルハライド光源ユニット	¥900,000-
MDJ-BIZ-FU Zフォーカスモータ	¥450,000-



合計金額 ¥8,300,000-



- 既存MetaMorphユーザーであれば、バージョンを最新にあげて専用ドライバを追加するだけで制御可能
- 既存蛍光顕微鏡に簡単に取り付け可能(FS部分に専用アダプタで設定)
- 共焦点モードと蛍光画像モード切り替えが可能

OptiGrid 対応顕微鏡モデル(一例)

Olympus: IX51, IX71, IX81, BX41, BX51, BX61 (倒立はL字)

Nikon : TE2000(U,S, E), Ti(U,S,E), 80i, 90i (正立はD-FL/D-FL-E)

Leica : お問い合わせ下さい。

詳細は当社営業担当までお問い合わせください。

東海ヒット社製フィードバック式インキュベーターシステム“Neco”を Meta Imaging Software でサポートいたしました

東海ヒット様よりリリースされておりますフィードバック式インキュベーターシステムを Meta Imaging Software Ver7.7.5 よりサポートいたしました。

これにより、MetaMorph からの温度制御並びに温度情報を画像と同時に取得、記録することが可能となります。

制御を行う場合は別途ドライバ(定価: 100,000 円)が必要となります

弊社デモ機の EM-CCD カメラ“CascadeII”を、特別価格で 1 台、販売いたします

弊社でこれまでデモ機として使用しておりました Photometrics 社製 EM-CCD カメラ“CascadeII”をこの度、特別価格で販売することになりました。

台数は1台のみとなっております。非常にお買い得な価格の設定をさせていただいておりますので、ご希望の方は弊社営業担当までお問い合わせください。

なお、当製品の保証期間は納入後6カ月となります。



2)技術情報

弊社オリジナル電動 XY ステージ“MDJ-BIXY-FFC-O”(クローズドタイプ)のオリンパス社製マクロズーム顕微鏡 MVX へのインストールおよびケミルミ撮影など長時間露光への適応性につきまして

弊社オリジナル電動 XY ステージ“MDJ-BIXY-FFC-O”ですが、近年増えつつある多点マクロタイムラプス撮影用の電動ステージとして、オリンパス社製 MVX へのインストールのお問い合わせをいくつかいただいております。

この度、MVX 用の取り付けアダプタによる現地チェックの結果、インストールが可能とわかりましたのでご案内させていただきます。

なお、取り付けの際には専用の取り付けステージアダプタが別途必要となります。

また、すでにご導入されている電動ステージについては X 軸のステージケーブルの取り付け方向が下側になります。干渉を防ぐため、X 軸ケーブルの取り付け向きの変更は引き上げの上、工場での調整で変更可能ですので、別途ご相談ください。



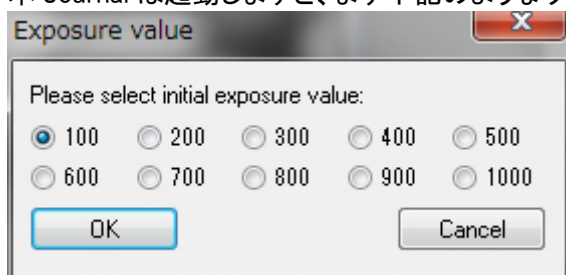
また、近年増えつつあるケミルミ撮影では長時間露光を行うため、ほんのわずかな光も撮影の障害となります。

一部の電動ステージではXYのスケールセンサの光が撮影の障害になることがございましたが、本製品ではスケールセンサ部に光を発する部品を用いておりませんので、ケミルミ撮影には問題となりませんので、長時間露光での電動ステージとしては最適な商品となりますので、長時間露光のアプリケーションではぜひ本製品をご検討ください。

3) Journal の紹介情報

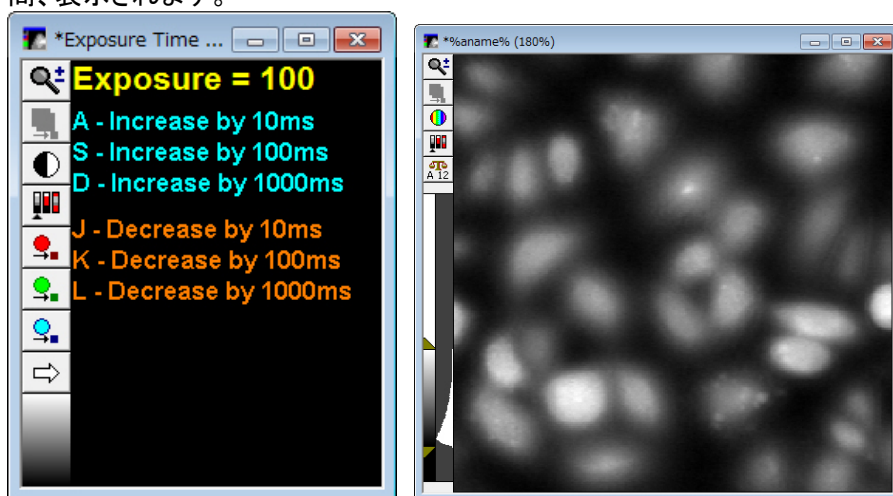
ライブ中にキーボード操作で露光時間を変更する Journal の紹介

本 Journal は起動しますと、まず下記のようなウィンドウが表示されます。



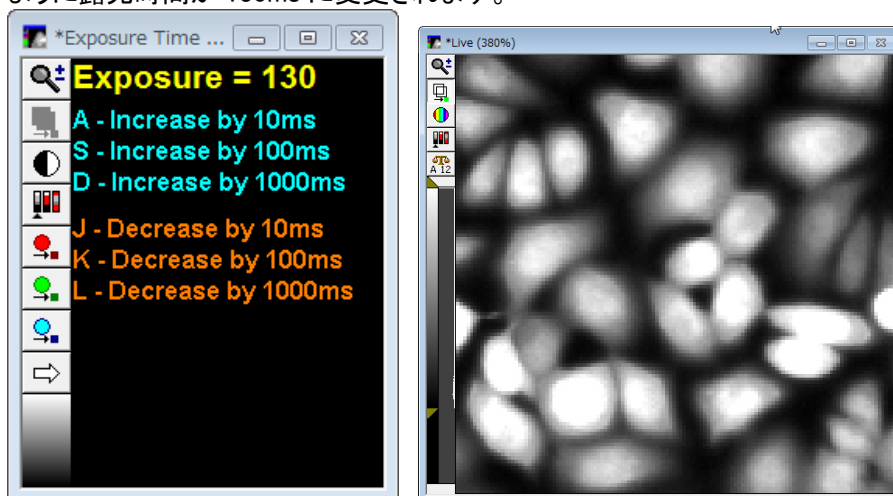
ここで、露光時間の基礎的な数値(大まかな露光時間)を選択し、OK ボタンを押します。

OK ボタンを押すと、その露光時間での Live 画像と、以下のようなインフォメーションウィンドウが約 10 秒間、表示されます。



インフォメーションウィンドウには現在の露光時間が最上部に表示され、その下には露光時間の増減をキーボードのキー入力から行うための情報ウィンドウが表示されます。

たとえば、キーボードの“A”を押すと、露光時間が10msだけ増加されます。“A”キーを3回押すと以下のように露光時間が130msに変更されます。



デフォルトではこのウィンドウおよび Live 画像は 10 秒間表示され、その間であれば露光時間の調整が可能です(表示時間は変更可能)。なお、本 Journal は MVD0C でご使用になられる場合はそのままではご使用頂けませんので、ご相談ください。

以上