

Imaging Team

掲載内容

1) 新商品情報

89 North 社より新しい LED 光源 Heliophor がリリースされます。
XY 電動ステージのラインナップに MDJ-MSS-BT クローズドが追加されました。

2) 技術情報

Meta Imaging シリーズソフトウェアの OS 対応について
MetaPrecisionPC/WM の仕様について

3) Journal 紹介

XY電動ステージを制御し、着目したいサンプルを画像の中心に移動させるJournal

1) 新商品情報

89 North 社より新しい LED 光源 Heliophor がリリースされます。



Heliophor 本体部分に最大 6 個の LED を実装することが可能です。1 本のファイバーでライトガイドに接続し、顕微鏡にとりつけるタイプになります。

手元のコントローラでマニュアル操作 (On/Off) も可能です。また、2 波長、3 波長を同時に点灯・消灯の制御も可能です。

長寿命、高輝度、高速波長切り替えを実現した次世代の光源です。



現在の LED ラインナップは、9 種類をご用意しております。

405nm, 430nm, 480nm, 500nm, 530nm, 555nm, 580nm, 640nm, 670nm

これらの LAM 入れ替え (拡張・変更) が本体購入後も可能です。また LAM はその波長を中心として領域の励起光源としての仕様となっております。(数値の波長のみの光源ではございません)

価格は、2 波長モデルが ¥1,550,000- (税別) になり、波長 LAM が 1 つ増えるごとに ¥330,000- (税別) が追加されます。

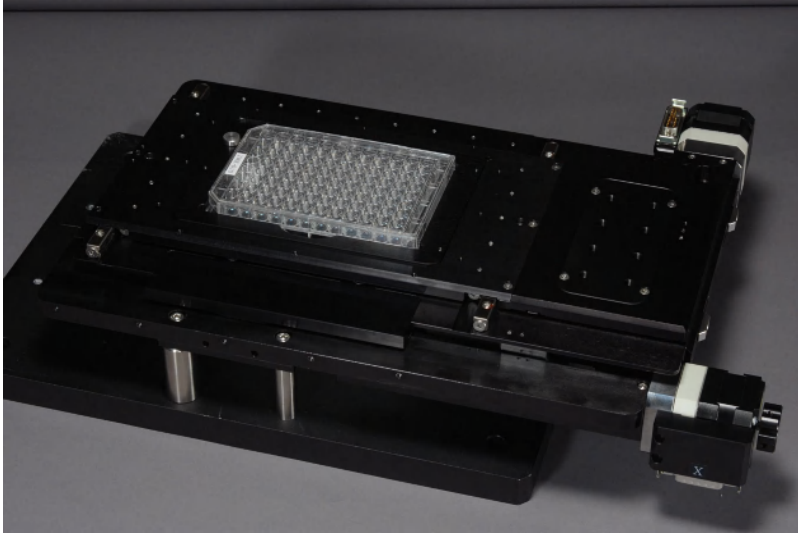
3 波長モデルが ¥1,880,000-、4 波長モデルが ¥2,210,000- になります。

MetaMorph ソフトウェアでの動作確認済みで正式サポートは、近日中 (次のマイナーバージョン) の予定です。

詳細については当社担当営業までご連絡下さい。

XY 電動ステージのラインナップに MDJ-MSS-BT クローズドが追加されました。

御好評いただいております MDJ-MSS-BT 電動ステージの高性能版として、クローズドタイプが完成しました。



従来のオープンタイプに比べ繰り返し精度が上がり、多点観察がより快適に行うことが可能です。

購入時に中座タイプのみで購入され WELL 用に変更されたい場合など日々、実験の使用用途が変わるという研究者の方の声を反映させ、標準仕様で WELL 対応したステージになっております。

価格は、¥2,150,000－(税別)になります。

MetaMorph ソフトウェアでの動作確認済みです。Version7.7.2 からのサポートです。

詳細については当社担当営業までご連絡下さい。

2) 技術情報

MetaMoprhを始めとする **Meta Imaging series Software** のバージョンとその対応 OS のリストは下記になります。

バージョンにより OS だけでなく Edition や Service Pack などにもインストール前にチェックが必要です。

Version7.7 シリーズ	: Windows XP Pro SP3, Vista SP2 Ultimate or Business – 32/64bit, Windows 7 Ultimate or Professional – 32/64bit
Version7.6/7.5 シリーズ	: Windows XP Pro SP2/SP3 (As Offline, Vista SP1 Ultimate/Business)
Version7.1 シリーズ	: Windows XP Pro SP2 (As Offline, XP Pro x64, Vista Ultimate)
Version6.x/7.0 シリーズ	: Windows 2000 Pro SP4, Windows XP Pro SP1/SP2
Version5.x シリーズ	: Windows 98 SE, Windows 2000 Pro SP3
Version4.6 シリーズ	: Windows 98 SE, Windows 2000 Pro

MetaPrecisionPC/WM の仕様について

Microsoft 社より Windows XP の供給停止に伴い、MetaPrecisionPC/WM の標準仕様を下記のように変更致します。

なお、下記仕様も性能向上のため予告なく変更する場合がございます。

Windows7 Ultimate 日本語版 64bit

Intel Xeon® プロセッサーW3530 (8MB L3 キャッシュ、2.80GHz、4.8GT/s、4 コア)相当
ミニタワーシャーシ、22in ワイド TFT モニター、4GB DDR3 SDRAM メモリ (1333MHz ECC)
1st HDD : 160GB SATA (10000 回転), 2nd HDD : 300GB SATA (10000 回転)
DVD スーパーマルチドライブ、NVIDIA® Quadro® FX580 512MB DDR3 グラフィックボード相当
エンドユーザープロサポート (3 年間) 当日対応オンサイト保守サービス (平日・休日対応)
コンプライト・ケア (3 年間)、HDD 返却不要サービス (3 年間)、HDD データ復旧サービス (3 年間)
コーポレートリカバリサービス (3 年間)、2nd シリアルアダプター、Microsoft® Office Personal 2010

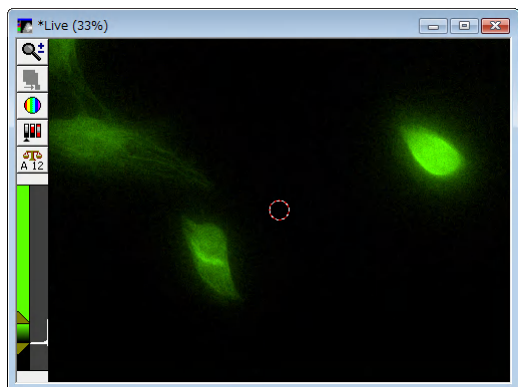
リクエストに合わせ、64bit から 32bit への変更、日本語 OS から英語 OS への変更なども行っております。

(ただし英語 OS へ変更された場合、Microsoft® Office Personal 2010 はお付けておりません。日本語 OS のみの仕様です。)

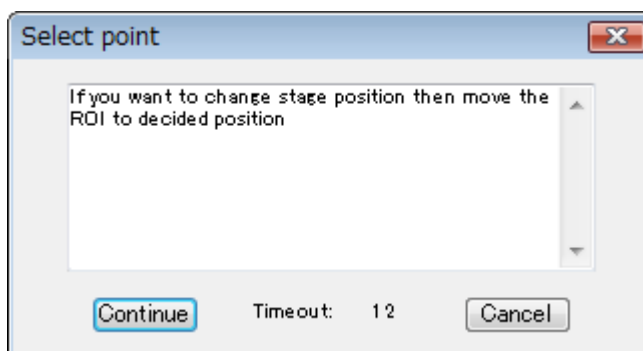
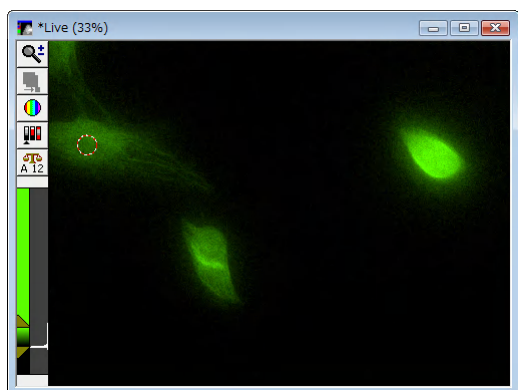
3) Journal の紹介

MetaMorphでXY電動ステージを制御し、着目したいサンプルを画像の中心に移動させるJournalについて紹介致します。

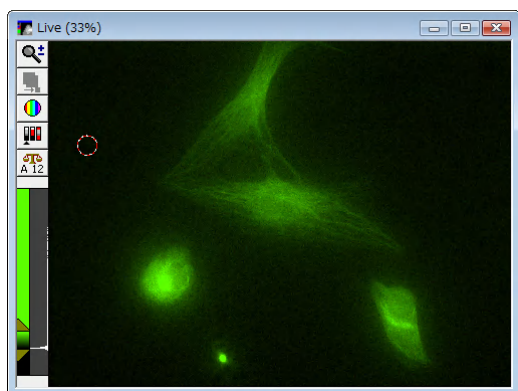
Live画像を表示し、Journalを実行します(Move stage to point.jnl)。Journalを実行しますと、Live画像の中心にRegionが設定されます。



Regionを着目サンプルへ移動させて、メッセージボックスのContinueをクリックします。



着目したいサンプルが画像の中心に移動します。



以上です。