

掲載内容

1) **V7.6.1 Updaterがリリース**

Meta シリーズソフトウェア用最新 Updater ファイルがリリースされました

2) **CCD カメラ最新情報**

Andor社よりインターラインタイプの CCD カメラが新発売されました

QImaging社よりRetiga EXLの後継機種が販売されました

3) **NMDCデモ機拡充**

4波長タイプLED光源ユニット、OptiGrid(Olympus社製 IX, BX, MVXに対応)の準備が整いました

1) V7.6.1 Updater について

4月3日付けにて最新の Updater ファイルがサポートサイトに Upload されました。

<http://www.meta.moleculardevices.com/updates/index.php>

Updater ファイルをダウンロードするには、お使いになられている Metalmaging ソフトウェアがメンテナンス契約に入っている必要があります。メンテナンス契約切れになっているユーザ様は、この機会に契約の更新をお願いします。詳しくは、担当営業までお問い合わせください。

主な更新内容

CCD カメラ関係

Andor 社 CCI-24 コントロールカードをサポート

Leica 社 DFC290 カメラをサポート

Olympus 社 DP70/DP71/DP72 カメラドライバの機能向上

Photometrics 社 Evolve EMCCD カメラをサポート

ハードウェア関係

Leica 社 M205FA 顕微鏡をサポート

Nikon 社 Ti-E TIRF Angle および、Position 変更速度の向上

Olympus 社 BX/IX BSW ソフトウェアの Near Limit 値を読み込めるように改善

Prior 社 PL200 スライドローダをサポート

(次ページの新機能紹介に続く)

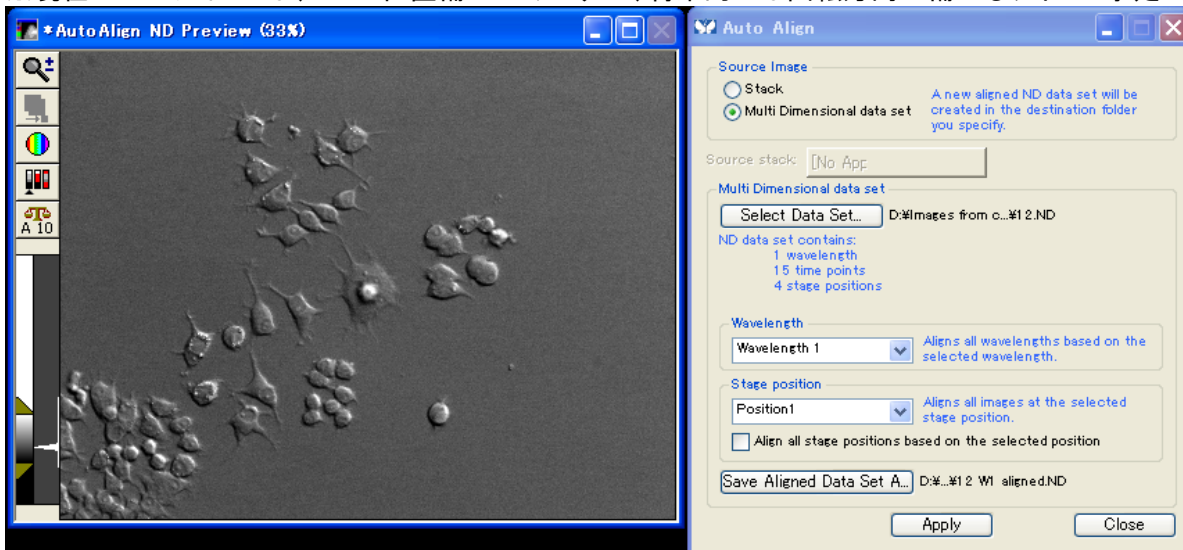
新機能追加

Auto Align 機能の追加 (MetaMorph Basic ではオプション設定、Premier では標準機能)

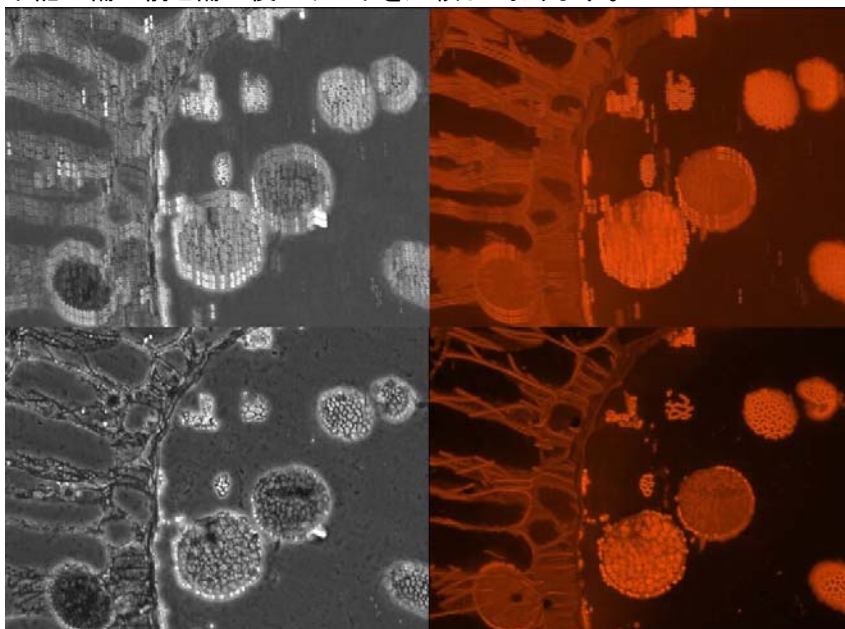
Auto Align 機能 ¥110,000-

Auto Align 機能は、MetaMorph デスクトップ上に開かれている Stack ファイルおよび、保存済 Multi Dimensional Data Set を直接読みだして、タイムラプス中などで、サンプルの位置が微妙にずれてしまった場合に画像の X,Y 位置を自動補正してくれます。この機能を使うことで、動画ファイルを作成した場合に、大変見やすい画像ができるばかりか、輝度変化などの解析にも有益です。なお、ND ファイルを指定した場合は、新しく補正を行った ND ファイルが自動作成されます。

※現在のバージョンでは、XY の位置補正のみですが、将来的には回転方向の補正もサポート予定です



下記に補正前と補正後のデータを比較しております。



上段: Timelapse データで XY 方向にずれてしまっていることがわかります。

下段: Auto Align 機能により、透過・蛍光に関わらず補正を行ったことを示しています。

2) CCD カメラ最新情報

Andor 社製 Clara

Andor 社より初めてインターラインチップを搭載した冷却 CCD チップには高解像度イメージングに定評の高いソニー社の ICX285 チップを使用し、周囲温度が20°Cの環境下で、冷却ファンをオフにした状態で-20°C冷却、ファンを併用すると-45°Cまで冷却が可能となっています。読み出し方法は、USB2.0 を使用し、フレーム速度は、11.6コマ/秒となっています。なお、MetaMorph 用ドライバは、現在作成中ですので、完成次第 WEB 等にてご紹介いたします。



QImaging 社製 EXi Blue

QImaging 社より EXL の後継機種として30MHz ADC 搭載、0°C冷却タイプの IEEE1394b 対応 CCD カメラが発売されました。定価は、¥1,980,000-で、Live Cell Imaging のエントリーモデルとしても十分にご使用いただける性能になっています。



3) NMDC デモ機拡充

LED 光源ユニット (precisExcite CoolLED) のユニットで 4 波長タイプのデモ機をご用意いたしました。それに伴い LAM のラインナップも増やす予定です。デモ可能な LAM 等がございましたら担当営業まで御確認下さい。

Optigrd のデモ機をご用意しました。

FY0811 のセールスノートで紹介しました Optigrd のデモ機をご用意致しました。デモ対応可能な顕微鏡タイプの確認、デモ依頼があれば、当社担当営業まで御連絡下さい。

以上