

Imaging Team

掲載内容

1) **価格表** について

2009 年度価格(2009 年 4 月 1 日から有効)が決定いたしました

2) **MetaMorph** 最新情報

アンドール社製 iXon+ の 2 台同時画像取得が可能になりました。

オリンパス社製 DP72 の制御が可能になりました。

3) **その他**

ジャーナル紹介

1) 価格表について

2009 年度価格(2009 年 4 月 1 日から有効)が決定いたしました。

2009 年度の価格が決定いたしました。金額変更以外に、主な変更点は下記になります。

Meta シリーズソフトウェア

40090 DAQ ボード 2000 PCI ボードケーブルキット追加

40185 OptiGrid 制御ドライバ追加

50146 MicroNuclei アプリケーションモジュール追加

40187 Multi-Dimensional Motion Analysis オプション追加

40001 MetaMorph Basic ソフトウェア(既存ユーザ殿向け)削除(販売中止になりました)

40109 3 次元ビジュアライズ機能削除(販売中止になりました)

冷却 CCD カメラ

ImagEM 1K C9100-14 追加

Roper 社製 Evolve:512 追加

ORCA-R2 C10600-10B 追加

周辺機器(UIC オリジナル XY 電動ステージ)

NMDC-MSS-BT, HA-UK015, HIC-MDLCICC110P-012 追加

周辺機器(CoolLED 社)

4 波長モデル pE2 追加

各種 LAM 追加

周辺機器(OptiGrid Structured Illumination デバイス)

OptiGrid 各種追加

周辺機器(Ludl 社)

MAC6000 シリーズ追加

スライドハンドラー追加

周辺機器(MAG 社)

DualView から DV2 へ変更

DualCAM から DC2 へ変更

各種フィルタセット構成変更

Chamlide シリーズ

組み合わせパッケージシステム削除

マグネチックチャンバ モデル名変更

PT-S-10, PT-S-20, PT-S-30 ウェルプレートタイプマグネチックチャンバ追加

2) MetaMorph/MetaFluor 最新情報

アンドール社製 iXon+ の 2 台同時画像取得が可能になりました。

従来 Photometrics ブランドおよび浜松ホトニクス DCAM カメラのみ可能でした 2 台同時画像取得が Andor 社製 iXon+ (DU885, DU860, DU897, DU888)でも可能になりました。

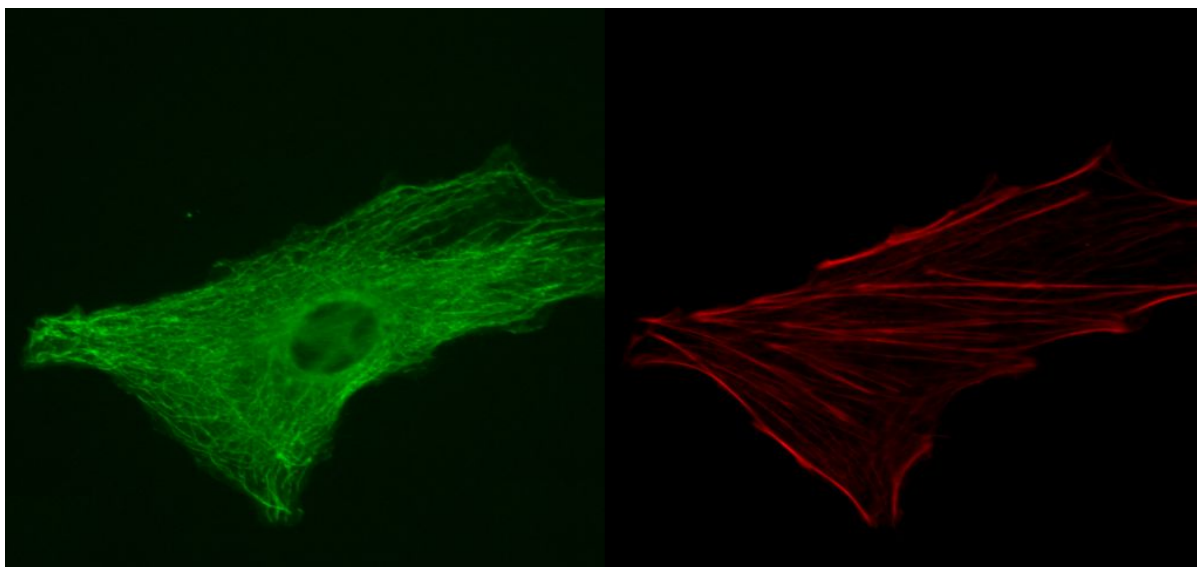
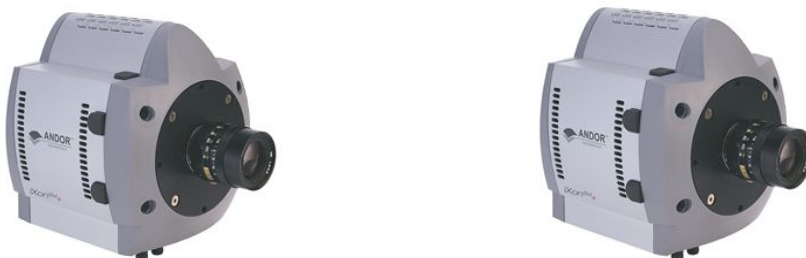
MAG 社製 DC2-SYS 使用や顕微鏡デュアルポート使用での CFP/YFP FRET、Green-Red 分離などが iXon+でも可能になります。

※iXon+にて 2 台同時画像取得を行う場合、カメラインターフェイスボードに CCI-23 を使用する必要があります。CCI-22 ではできませんのでご注意ください。

※2 台同時画像取得は同モデルのカメラ 2 台の場合に限ります。

※40186 ツインカメラ制御ドライバおよび、SplitView 機能が必要になります。

※バージョン 7.6 からの対応になります。

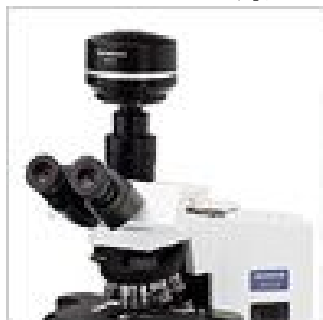


オリンパス社製 DP72 の制御が可能になりました。

オリンパス社製 DP72 の制御が可能になりました。DP70, DP71 と同様に画像取得を行うことができます。40136 オリンパス社製 DP30BW/DP70/DP71 カメラドライバが必要になります。

※Windows Vista でご使用の場合は Ultimate が必要になります。

※バージョン 7.6 からの対応になります。



3) その他

ジャーナル紹介

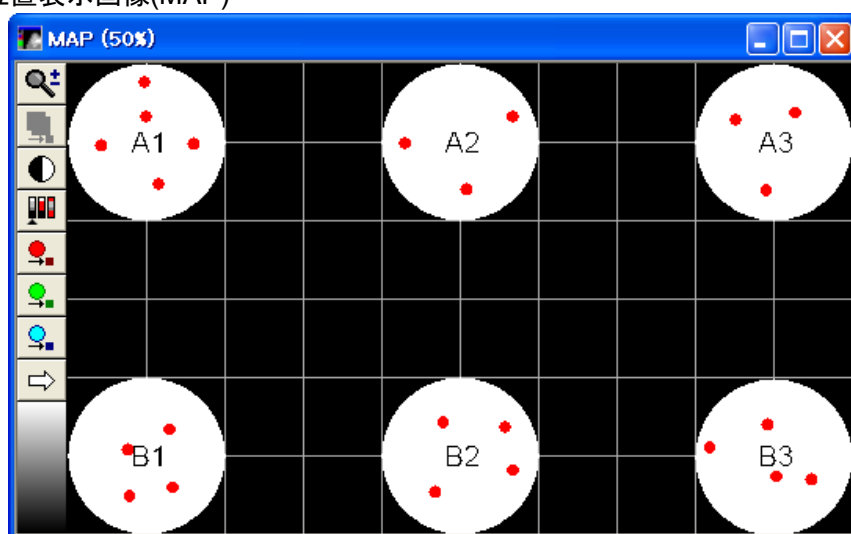
電動 XY ステージを使用して多点タイムラプスを行う場合、Multi Dimensional Acquisition (MDA)の Stage タブ内で XY 座標を登録して行うのが一般的ですが、座標数値はわかっても、プレート内の具体的にどの辺りかがわかりにくいと思います。

今回ここで紹介するジャーナルは6ウェルプレートを使用した場合の画像取得位置を画像化し、位置をわかりやすくします。

MAP 画像内で赤い点(領域)が各ウェル内の画像取得位置になります。これにより、画像取得中または画像取得後にウェルプレート内のどの辺りの画像取得を行ったかわかります。MAP 画像内に Position Label を記載することも可能です。

設定としては MDA の Journal タブ内の Before each image と Start of acquisition にジャーナルを設定して行います。

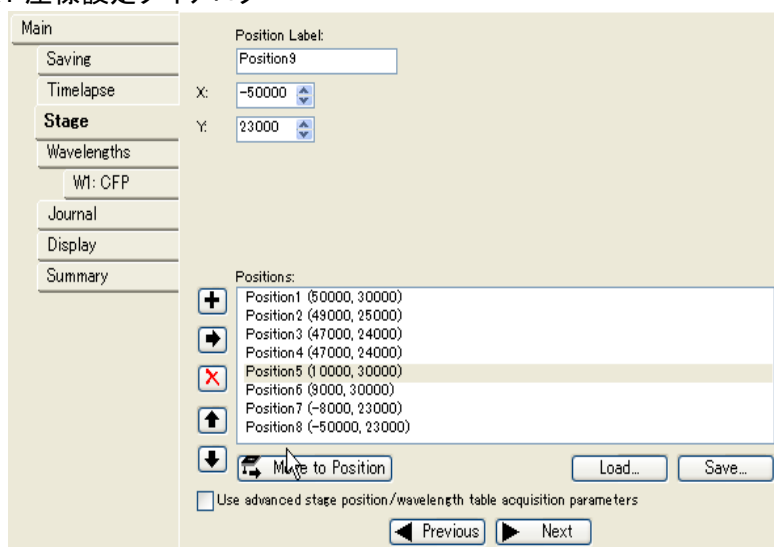
位置表示画像(MAP)



ジャーナル設定

Journal	Type	Initial Point	Interval
StageMap	Special	Before each imag	
LoadMAP	Special	Start of acquisition	

XY 座標設定ダイアログ



詳細は各営業担当者までお問い合わせください。