



# SalesNote-FY0812

## Imaging Team

### 掲載内容

#### 新製品情報

電動 XY ステージキャンペーン販売開始

Chamlide 新シリーズマグネチックチャンバリリース

#### MetaMorph 最新情報

MetaMorph に新しい機能が追加される予定です(Multi Dimensional Motion Analysis)

## 1) 新製品情報

### 1. 電動 XY ステージキャンペーン販売開始

電動 XY ステージ NMDC-MSS-BT110(製造元:中央精機)が、新たにラインナップに加わりました。これを記念いたしましてキャンペーンを開始いたします。

**NMDC-MSS-BT110 電動 XY ステージ+ 40115 XY ステージ制御ドライバ 定価 ¥1,250,000-(税別)**

ただし、MetaMorph はバージョン 7 でメンテナンス期間内である必要があります。  
その他の条件の場合は、お問い合わせください。



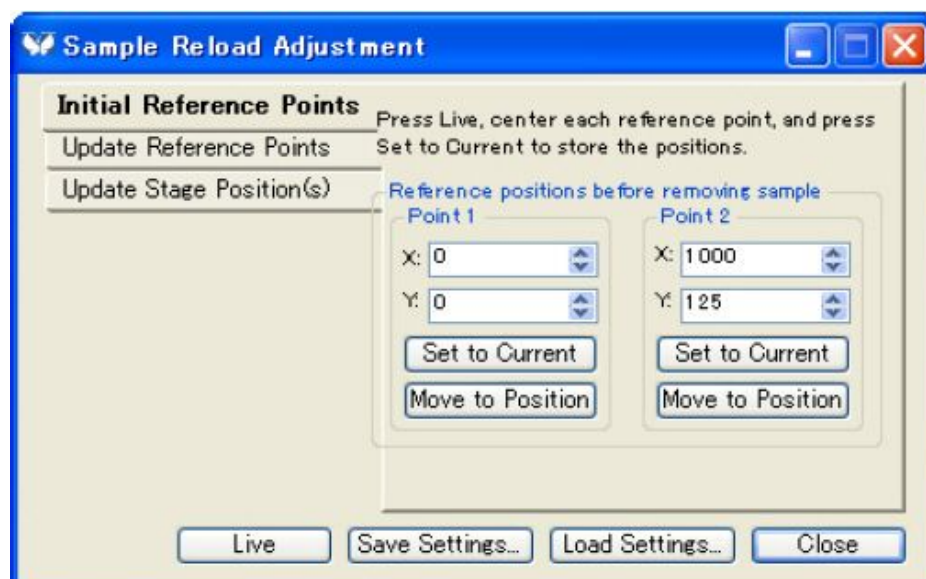
本装置の特長として下記になります。

- ・ 低価格でありながら、リニアスケール付き電動ステージと同等の位置再現性を実現
- ・ 操作性の高いジョイスティックに加え、微細な移動を可能にするボタン式キーボードも付属
- ・ ステージ移動速度を任意に変更可能
- ・ 当社取り扱いインキュベーターシステム、Chamlide IC,TC シリーズが装着可能

仕様は下記のようになります。

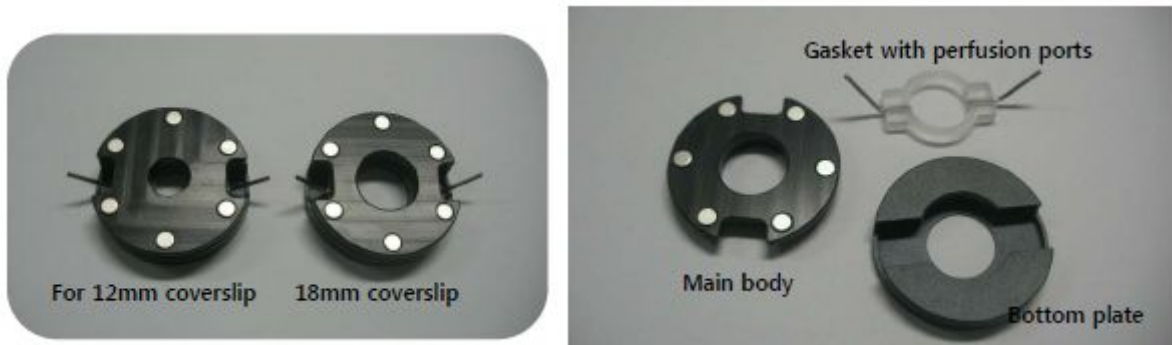
- ・ ステージ移動量: X 軸±55mm、Y 軸±37.5mm
- ・ ステージ面: 280mm×230mm
- ・ 分解能: 2um
- ・ 繰り返し精度: ±2um
- ・ 重量: 3.0kg(ホルダ部除く)
- ・ 最高速度: 16mm/Sec (8,000pps 時)
- ・ 材質: アルミ合金

また、MetaMorphの**Sample Reload Adjustment**(オプション)機能で、予め35mmディッシュなどサンプル容器に貼り付けたターゲットマーカを登録し、多点タイムラプスなどでステージ登録をしますと、インキュベーターに戻すために一度ステージサンプル容器を外し再度ステージに載せて、多点タイムラプス撮影などを再開しても、ディッシュの取り外しにより発生するXY方向のズレ量を補正することが可能になります。



## 2. Chamlide 新シリーズマグネチックチャンバリリース

Chamlide CF 35mm ディッシュかん流タイプチャンバー(12mm または 18mm カバーガラス用)

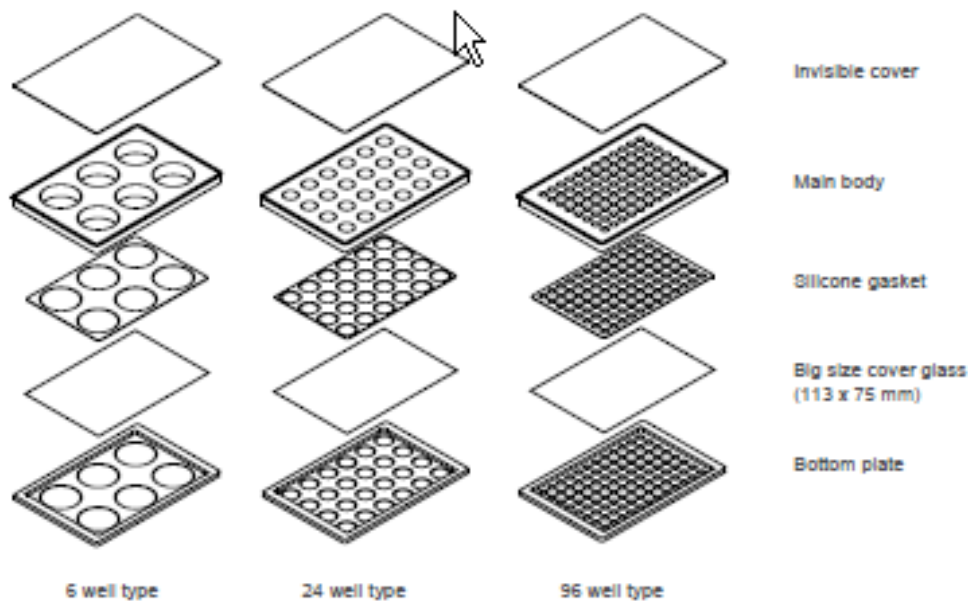


### Chamlide PT ウェルプレートタイプマグネチックチャンバ

- ・Chamlide PT-S-10 6 ウェルタイプチャンバ
- ・Chamlide PT-S-20 24 ウェルタイプチャンバ
- ・Chamlide PT-S-30 96 ウェルタイプチャンバ

四角いカバーガラスを使用して、6, 24, 96 穴のウェルプレートを作成することができます。カバーガラスのみの交換で、繰り返し使用することのできる新しいタイプのマグネチックチャンバです。

また、従来のディスポタイプガラスボトムウェルプレートと比べ、ガラスひずみが少なく画像取得を行いやすくなり、画質を向上することができます。



※価格等につきましては、お問い合わせください。

## 2) MetaMorph 最新情報

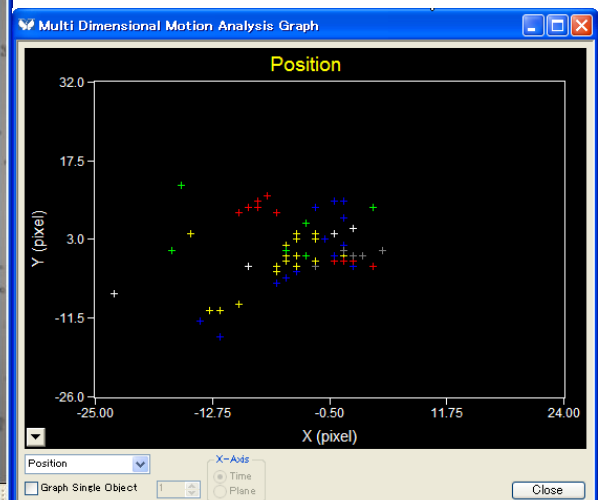
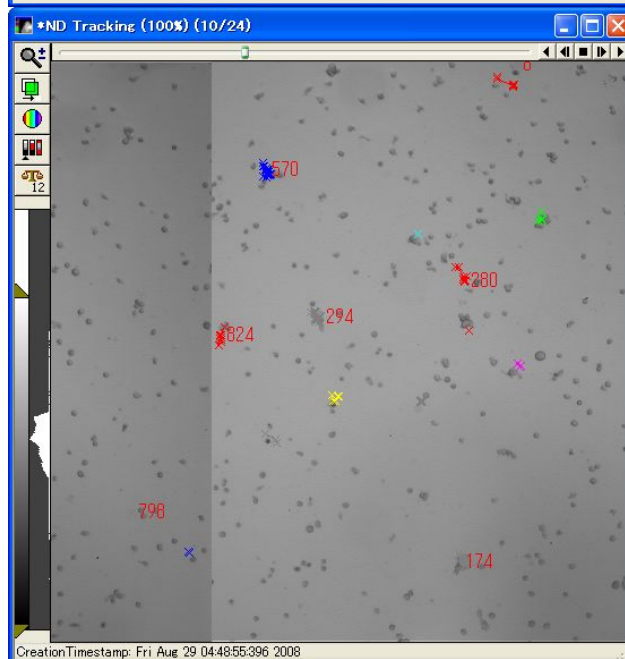
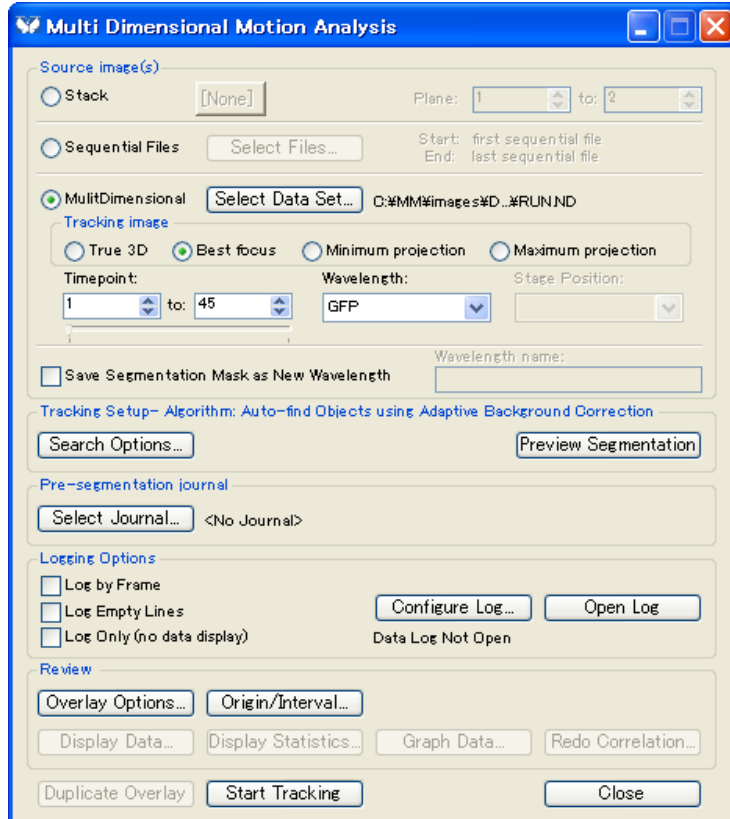
**MetaMorph に新しい機能が追加される予定です。**

次期 MetaMorph に **Multi Dimensional Motion Analysis** 機能が追加される予定です。

これは、Multi Dimensional Acquisition 等で取得した 3D(4D)タイムラプス画像の軌跡解析を行うことのできる機能になります。

従来の **Track Object** と異なり、条件設定を行うことにより、オブジェクトを自動検出してオブジェクトの追跡を行うことができます。

ND ファイルを指定して読み込むことも可能になりますので、Z 方向の情報を得ることも可能になります。



詳細は、次回以降の Sales Note にて紹介させていただきます。

以上