



Imaging Team

SalesNote-FY0802

掲載内容

新製品情報

- ・Meta Imaging Series Software Version 7.5.2 がリリースされました。

技術情報

- ・Version 7.5 より対応可能になった Windows Vista 及び 64bitOS の対応及び、使用可能な物理メモリについて。

その他

- ・Meta Imaging Series Software Manual Ver2.6 がリリースされました。

1) 新製品情報

Meta Imaging Series Software Version 7.5.2 がリリースされました

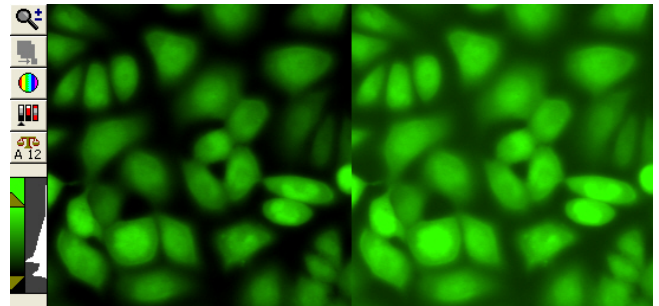
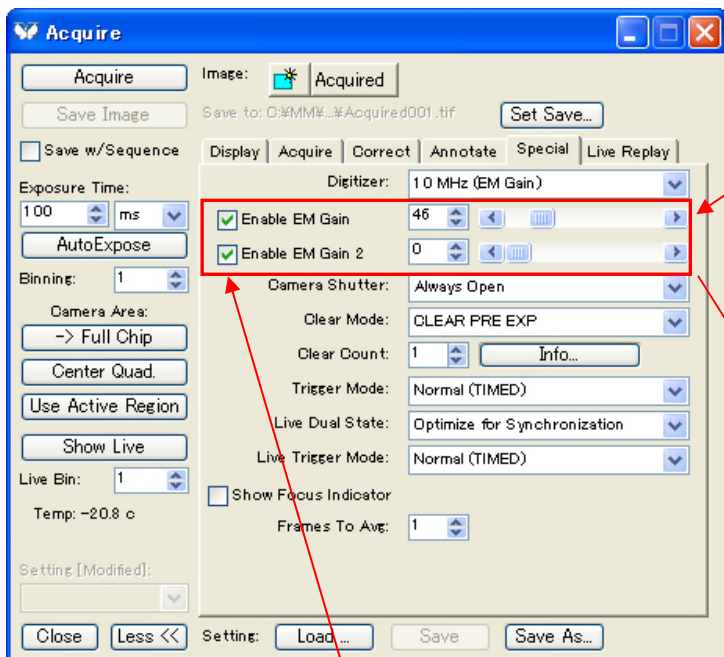
主な更新内容は以下の通りです

①浜松ホトニクス社製 ImagEM Enhanced に対応いたしました。これにより、新たに追加された以下の機能が使用可能になります。

- ・EM ゲインプロテクト機能: CCD に過大光入射時に警告メッセージを表示します。
- ・EM ゲイン再調整機能: 長期使用により EM ゲインが低下した場合、出荷時の状態にリセットすることで EM ゲインを回復することが出来ます。
- ・ダイレクト EM ゲイン機能: EM ゲイン値をリニアスケールで表示、設定することが可能です。

②Twin デバイスドライバを使用し、2 台の同じ EM-CCD を制御して画像を取得する場合に、それぞれのカメラの EM ゲインを個別に設定することが可能になりました。

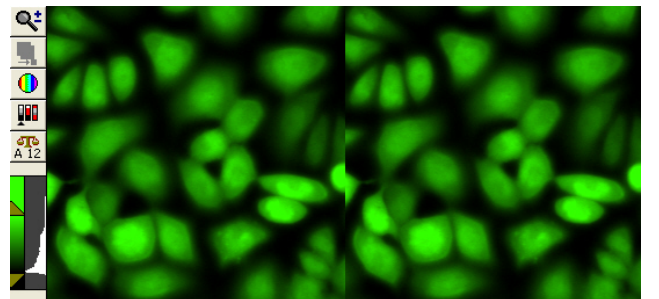
これまでは 2 画像間の大きな輝度差のある画像を取得する場合、吸収フィルタに ND フィルタを入れて調整していましたが、本機能を用いることで EM ゲインによって簡単に調整することが可能になります。



輝度

Camera1 < Camera2

Camera1(輝度の低い左側の画像)の EM ゲインのみを増加します。



片方のカメラの EM ゲインを調整することで、2 画像の輝度差を抑える事が可能

* なお、本機能は Version7.5.2 において Acquire ウィンドウのみの対応となっています。
Multi Dimensional Acquisition ではまだ未対応となっています。

2) 技術情報

①MetaMorph ver7.5 における対応OSとOSごとに異なる使用可能なメモリ容量について

現在最新のMetaMorphのバージョン 7.5 において利用可能なOSはWindows XP及びWindows Vistaとなっています。

また、これまで 32bitOSのみが使用可能でしたが、バージョン 7.5 より 64bitOSの使用も可能になりました。OSの種類により、PCが積載可能なメモリ容量および、MetaMorphが利用可能なメモリ容量が異なります。

以下にOSの種類によりPCおよびMetaMorphが利用可能なメモリ容量の表を作成しましたので、ご参考ください。

MetaMorph Version	OSの種類	PC(OS)が使用可能な物理メモリ容量	MetaMorph が使用可能な物理メモリ容量
Version7.5 32bit 版	Windows XP	最大 4 GB	最大 3 GB
	Windows XP x64	4 GB 以上	最大 4 GB
	Windows Vista 32	最大 4 GB	最大 4 GB
	Windows Vista 64	4 GB 以上	最大 4 GB
Version7.5 64bit 版	Windows XP	最大 4 GB	インストール不可
	Windows XP x64	4 GB 以上	4 GB 以上
	Windows Vista 32	最大 4 GB	インストール不可
	Windows Vista 64	4 GB 以上	4 GB 以上

以上の様に、MetaMorphで 4GB以上のメモリを使用されたい場合はWindows XP x64 or Vista 64 の 64bitOSとMetaMorph Version ver7.5 64bitバージョンの組み合わせとなります。

* ご注意

現在、Meta Imaging Series Softwareは上記の様にWindows VistaやWindows XP x64,Windows Vista 64 に対応可能となっておりますが、各種ハードウェアを制御する場合、それぞれのOSに対応したそのメーカーが作成した、ハードウェア用のSDKが必要になります。

2008 年 2 月現在において、Vistaおよび 64bit OS対応のハードウェアはまだまだ少ない状況です。CCDカメラ、ハードウェアを含んだシステムを構築される場合、ご注意ください。

②Meta Imaging Series Softwareでサポートしているハードウェアの確認について

Meta Imaging Series Softwareでサポートしているハードウェアは下記Webサイトよりご確認していただくことが可能です。

<http://support.meta.moleculardevices.com/hardware/hardware.php>

ここではデバイスの種類、メーカー別、Meta Imaging Seriesのバージョンごとにサポート情報を確認することが出来ます。

Meta Imaging Series Online Support

Home · Software Updates · Supported Hardware · Technical Notes · Contact Us

→ Supported Hardware → Search Results → Details

Model Name:	Retiga EXi
Manufacturer:	Qimaging
Manufacturer URL:	http://www.qimaging.com
Current Status:	Supported
Device Type:	Digital Camera
Available in Meta Series:	5.0 and up
Available in Meta Series (x64):	Not Supported
Manufacturer Information:	Find out more
Windows Compatibility:	Windows 2000 Professional SP4 {unsupported} Windows XP Professional SP2 Windows Vista Business (version 7.5 and up)
Driver File Name:	qimaging
Notes:	Monochrome 12-bit, model B, with or without RGB slider
Streaming Capability:	RAM/Hard drive
Device Streaming Capability:	Yes
Find out more:	T20010 : Installing and Configuring QImaging IEEE-1394 Cameras

32bit OSでのサポート状況

64bit OSでのサポート状況

使用可能なOSの種類

また、今回より、対応OSがVistaに加え、64bitOSも使用可能になりました。

CCDカメラのサポート情報には今後、64bit OSの対応の可否の情報も記載されるようになりましたので、今後、ユーザー様にシステムのご提案をされる場合、各ハードウェアのサポート状況をご確認されたい場合は是非ご活用ください。

3) その他

Meta Imaging Series Software Manual Ver 2.6 がリリースされました

今回の Ver2.6 では Meta Imaging Series Software が Ver7.5 にアップデートされたことに際して、更新および追加された機能についてのマニュアルが刷新されました。

また、Ver2.6 より、日本語フォントがインストールされた英語 OS においても本マニュアルの使用が可能です。