

掲載内容

新製品情報

- ・precisExcite 蛍光顕微鏡用 LED 光源ユニットに新しい波長(450nm)が追加されました。
- ・MAC5000 シリーズの PiezoZ ステージ(99A601, 500 μ m トラベル)がリリースされました。
- ・Chamilde シリーズの機能が拡張されました。

技術情報

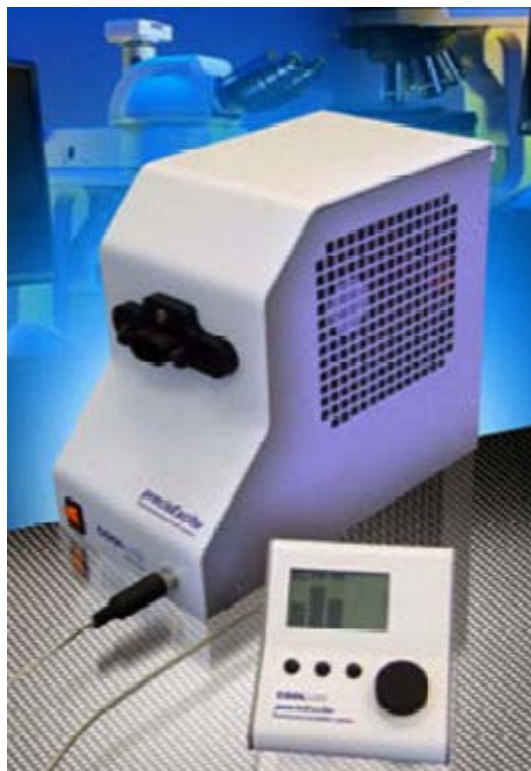
- ・Version 7.1.4 の Update が更新されました。
- ・横河電機 CSU ユニット制御ドライバについて、取り扱いが変更になります。
- ・コミュニティの WEB サイトにて、ご登録頂きご質問に対応できるようになりました。
- ・Diagnostic Inst.社製 CCD カメラサポートについて

MetaMorph の機能紹介

- ・Find Spot - 画像のポイント(点)に ROI(Region)を設定します。
- ・Annotate Measured Image - 画像計測を行った後に画像上にその数値データなどを表示する機能

1) 新製品情報 1

precisExcite 蛍光顕微鏡用 LED 光源ユニットに CFP 励起、450nm の交換用 LED が追加できるようになりました。



標準 LED Array として 400nm, 465nm, 525nm の 3 種類を実装しています。

こちらに交換可能なオプション(交換用 LED アレイ)は、600nm, 635nm のラインナップに 450nm が追加されました。

標準 LED Array に 450nm 交換 LED アレイを購入頂きますと、本体部の黒い部分の付け替えで交換可能です。して頂くことで「400nm, 465nm, 525nm」の組み合わせの使用と「450nm, 525nm」の組み合わせ使用が可能です。交換 LED アレイの付け替えは、御客様にも可能な簡単な操作です。

組み合わせ表をまとめました。

	400nm	450nm	465nm	525nm	600nm	635nm
標準組合せ	○		○	○		
組合せ例 1	○		○		○	
組合せ例 2	○		○			○
組合せ例 3		○		○		
組合せ例 4		○			○	
組合せ例 5		○				○

*赤字の波長は、追加 LED(オプション)になります。

これらの組み合わせ以外は特注での対応も可能ですので、各営業担当までご連絡下さい。

2) 新商品情報 2

MAC5000 シリーズに PiezoZ ステージ 99A601, 500 μ m トラベルが追加されました。

従来の 200 μ m トラベル (99A600) のタイプからさらに移動量が増えた 500 μ m 可能なタイプがシリーズに追加されました。

99A601 PiezoZ ステージ (500 μ m トラベル) ¥2,800,000-



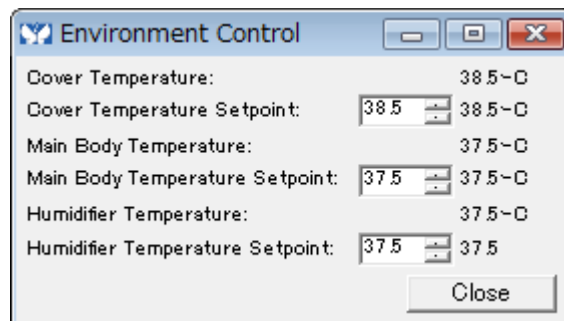
(99A601 と 99S108 BioPrecision2)

3) 新商品情報 3

Chamilde シリーズ の機能が拡張されました。

インキュベータシステムの新しいコントローラでは、レンズウォーマの温度制御が MetaMorph から可能になりました。

インキュベータ用ガス混合装置 FC-5 ですが、CO₂ 濃度が 0~20% の範囲で MetaMorph から制御可能になりました。



制御用のドライバは下記になります (サポートは Version 7.1.4 からになります)。

40177 Chamilde 制御ドライバ ¥100,000-

4) 技術情報 1

Meta Imaging Series 7.1.4 の Update が更新されました。

Version7.1.4 に Updater することにより、下記の機能が主に追加になります。

*Andor CCD カメラでの Stream Acquisition が可能になりました。

注意点として、PCI ボードが CCI-23 でのサポートなので CCI-22 でお使いのユーザー様には PCI ボードを購入して頂かなければなりません。カメラの SDK バージョンが 276 が必要になります。さらにカメラ本体(Head)内部の ROM(iCam 作業工賃 定価 8 万円)を変更する必要があります。

詳しくは、下の URL の Technical Note をご参考下さい。

*DFC カメラシリーズをサポートしました。

DFC350FX(モノクロ)、DFC300FX(カラー)を始め DFC420、DFC490 などもサポートしました。

*précisExcite LED 光源が Configure Illumination で設定できるように変更されました。

Devices streaming for Andor, <http://support.meta.moleculardevices.com/docs/t20066.pdf>

Verification
MetaMorph 7.1.4 or later provides a mechanism to verify that the above requirements have been met. Open the Acquire dialog box, choose the Special Tab, and press the "Info..." button that appears on the Special Tab. Below are two examples showing a configuration where the requirements have not been met, and another where they have.

Figure 1 (requirements not met)

Andor Camera Driver

Camera S/N: 0
Controller Card: CCI-23

Software Version Information
EPROM Version: 0
COF File Version: 283
YXD Driver Version: 4.27

Hardware Version Information
PCB Version: 0
Flex Version: 30
SerPar Version: 0
Clocks Version: 0

Driver Version Information
SDK Driver Version: 2.78.5.0
DLL Driver Version: 2.78.5.0

Capability Information
Device Streaming: NO
(system driver needs to be updated to 4.28 or greater)

CCI-23 is correct PCI card

COF 283 is sufficient

Problem! Driver is not at least 4.28

SDK of 2.78.5 is good

Because one of the requirements was not met, Device Streaming is not possible. The text explains how to correct the situation

Figure 2 (requirements met)

Andor Camera Driver

Camera S/N: 0
Controller Card: CCI-23

Software Version Information
EPROM Version: 0
COF File Version: 283
YXD Driver Version: 4.28

Hardware Version Information
PCB Version: 0
Flex Version: 38
SerPar Version: 0
Clocks Version: 0

Driver Version Information
SDK Driver Version: 2.78.5.0
DLL Driver Version: 2.78.5.0

Capability Information
Device Streaming: YES

CCI-23 is correct PCI card

COF 283 is sufficient

Driver 4.28 is good

SDK of 2.78.5 is good

Requirements have been met.

5) 技術情報 2

横河電機株式会社製品 CSU21、CSU22 の制御ドライバに関して

現在 CSU21、CSU22 を MetaMorph でお使いのユーザー様の Meta Imaging Series System ID のご連絡を先月のセールスノートでご連絡頂きましたユーザー様には、キービットの追加処理を行いました。

今後、CSU21、CSU22 を御持ちの方に新規に MetaMorph を販売される場合、もしくは MetaMorph を御持ちのユーザー様が CSU21、CSU22 を追加される場合には、下記の制御ドライバが必要になります。

「40178 CSU-2.X 制御ドライバ ¥500,000-」

6) 技術情報 3

WEB サイト上で、MetaMorph などの問い合わせや質問などをお気軽に登録することができます。

下記の WEB より御問合せを頂ければ対応となりました。是非、ご活用、ご使用下さい。

http://quester.biz/?m=pc&a=page_o_login

The screenshot shows the Quester website interface. At the top, there's a navigation bar with 'Quester' and a yellow banner that says '広告募集中!!'. Below the navigation, there are several tabs: 'メンバー検索', 'コミュニティ検索', 'レビュー検索', 'マイホーム', '友人を誘う', '最新日記', 'ランキング', '設定変更', and 'ログアウト'. The main content area is divided into sections. On the left, there's a 'MetaMorph' logo and a 'Meta Imaging Softwares' profile. The central part shows a 'コミュニティ' (Community) page for 'Meta Imaging Softwares', listing details like '開設日' (2007年10月25日), '管理者' (MM), 'カテゴリ' (メーカー), and 'メンバー数' (7人). Below this, there's a 'コミュニティ説明文' (Community Description) section with text about biological research software. On the right, there's a 'トピックス' (Topics) sidebar with various news items and a 'YAHOO! ニュース' section.

7) 技術情報 4

Diagnostic Inst.社製 CCD カメラドライバのサポートについて

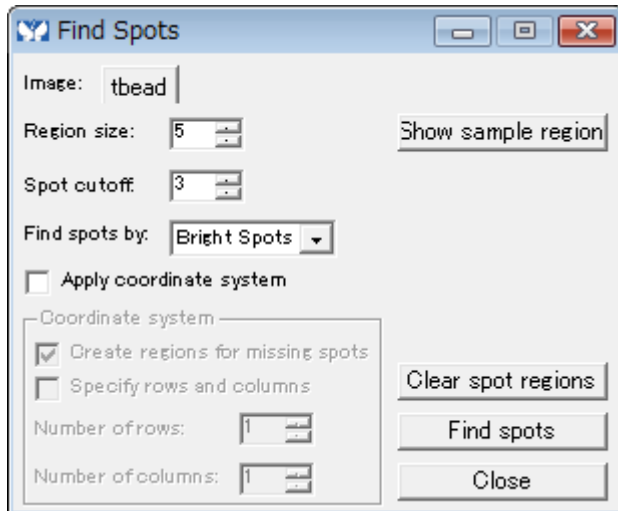
下記の 2 つのドライバが今後、サポートが中止されることとなります。ご留意下さい。

「30989 Diagnostic Inst.社製 Spot-RT CCD 専用カメラドライバ」

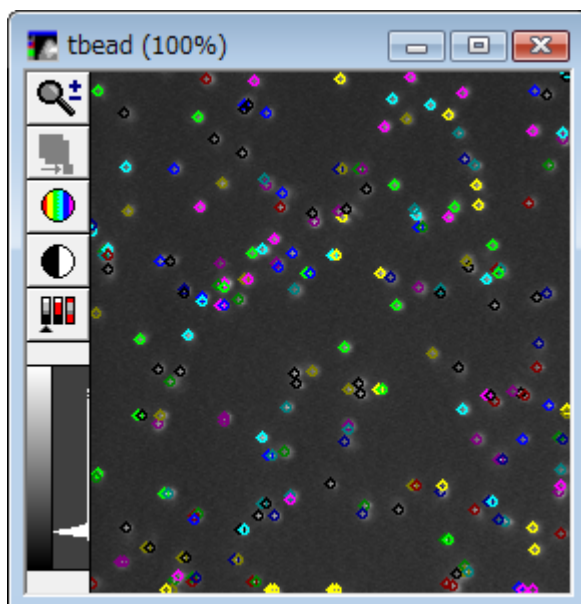
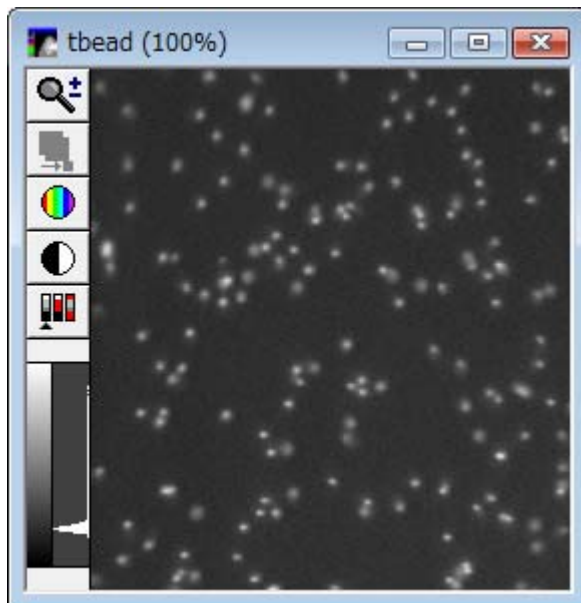
「30990 Diagnostic Inst.社製 CCD カメラドライバ Spot-RT, Pursuit and Xplorer 対応」

8) MetaMorph の機能紹介 1

Find Spots (apps menu, MetaMorphBasic の標準機能, Drop-ins:「findspots」)



例えば、画像の明るい点に Region を設定したい場合などに有効です。

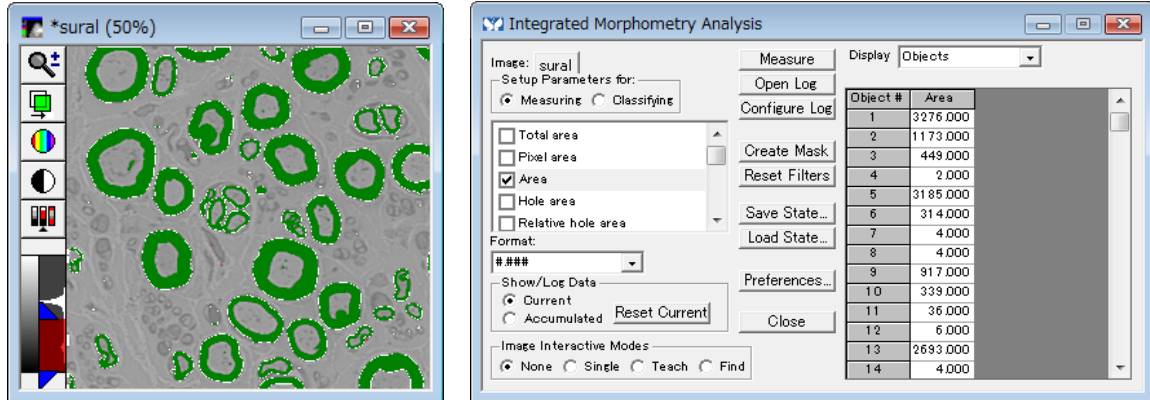


Region のサイズなども変更可能です。

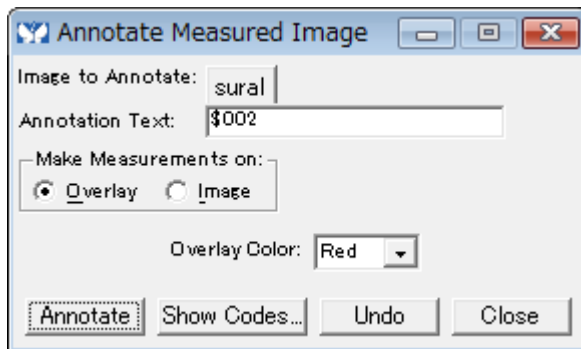
9) MetaMorph の機能紹介 2

Annotate Measured Image (Measure menu, MetaMorphBasic の標準機能, Drop-ins:「anmeas」)

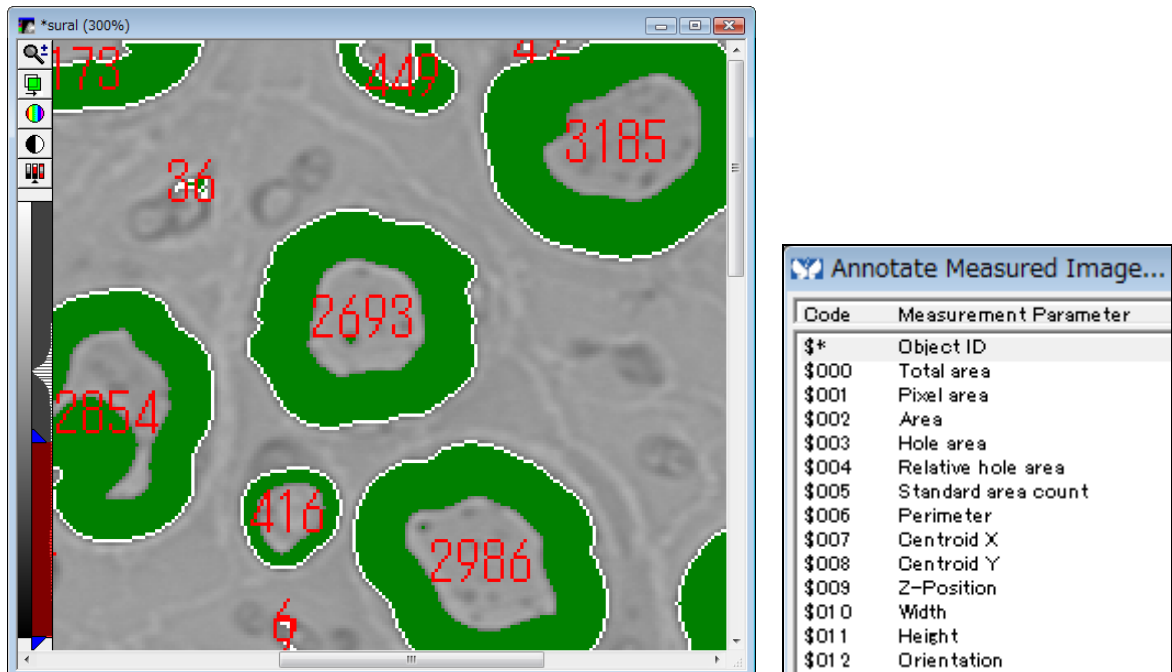
Measure menu の Integrated Morphometry Analysis より画像の Area(面積)を計測したデータが下記にあります。



ここで、Annotate Measured Image のウィンドウを開きます。



こちらの状態で、Annotate のボタンをクリックしますと下記の画像のように Area 情報が記載されます。



*今回は、Area でしたので「\$002」というコードを使用しましたが、他にも表示可能な設定は「Show Codes」の部分で確認することが可能です。