

4) 新商品の紹介 (照明ランプハウス)

下記の商品を取り扱うことになりました。



<主な仕様>

LEDの切り替えにより、励起光を変更可能

光源の調整が容易(ランプ・バルブの変更が容易)

LEDライトの保証期間は、3年(10,000時間)

NDフィルターや励起シャッター(物理的なシャッター)が必要ありません。

お問い合わせは、各営業担当へご連絡下さい。

5) デジタル I/O ボックスの紹介

近年、MetaMorph、MetaFluor とともに AC スイッチャー機能や Input/Output 等による外部周辺機器とのやり取りが多く見られます。

そこで、NMDC としては下記のような仕様で「デジタル I/O ボックス」を作成致しました。

定価 ¥400,000 -

主な仕様として

1. AC スイッチャー機能

100 ~ 240V の入力に対して入力と同じ電圧で出力(2チャンネル、背面)

マニュアルモードと外部制御モードの切り替えが可能

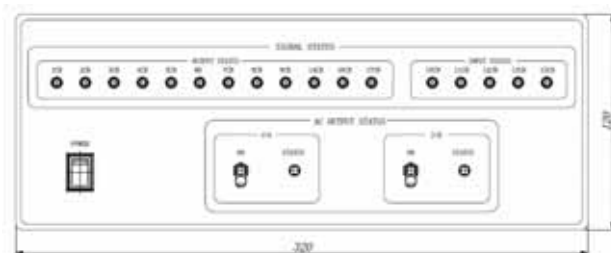
BNC 端子に入力される TTL 信号で電源出力の On/Off 切り替え(LED 点灯により確認可能)

2. I/O 部の機能

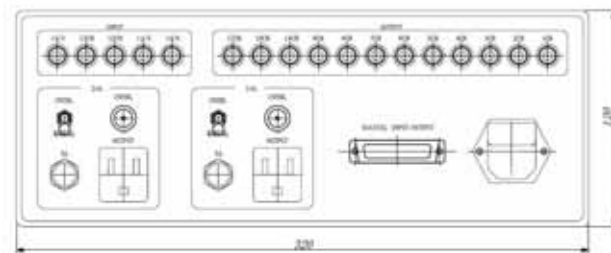
コンピュータのポラレルポートとデジタル I/O ボックスの 25pin コネクタを接続

入出力用の BNC 端子と他の機器を接続して TTL 信号の入出力が可能

(Input 5チャンネル、Output 12チャンネル、TTL の High/Low を LED 点灯により確認可能)



< 前面 >



< 背面 >

またこちらのユニット以外にも、お客様のニーズに合わせた信号系ユニットを、作成・納品しておりますのでお気軽にご相談下さい。

6) 新商品の紹介(水銀光源ランプハウス)

下記の商品を取り扱うことになりました。



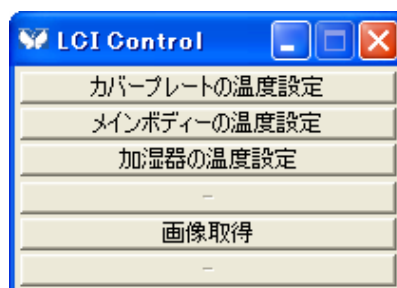
<主な仕様>

100W 水銀ランプで保証は、1500 時間
340nm から 650nm の範囲が可能
特に UV 域の励起光に対して高いパフォーマンス
120W のメタハラよりも明るい光源を提供
5 段階で、ND を設定可能
液晶モニターで状態を表示

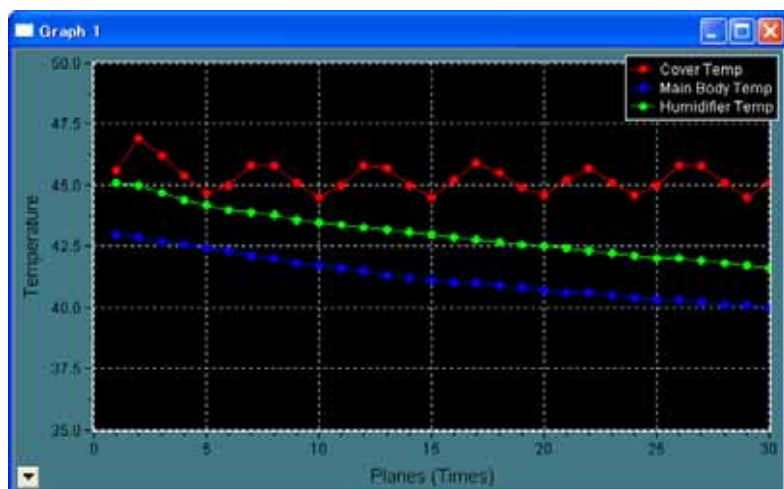
お問い合わせは、各営業担当へご連絡下さい。

7) Journal の紹介

Chamlide インキュベーションシステム付属コントローラは、外部読み出しポートが標準で用意されています。MetaMorph の Journal 機能を利用することで、多次元データ取得中に温度グラフを作成したり、あるいは、取得済みデータセットから温度グラフデータの構築、データ読み出しなどが可能です。



Timelapse 中の温度情報を MetaMorph で読み取るよう設定します。



Key	X	Y	X	Y	X	Y
1	1.00	45.6	1.00	43.0	1.00	45.1
2	2.00	46.9	2.00	42.9	2.00	45.0
3	3.00	46.2	3.00	42.7	3.00	44.7
4	4.00	45.4	4.00	42.6	4.00	44.4
5	5.00	44.7	5.00	42.4	5.00	44.2
6	6.00	45.0	6.00	42.3	6.00	44.0
7	7.00	45.8	7.00	42.1	7.00	43.9
8	8.00	45.8	8.00	42.0	8.00	43.8
9	9.00	45.1	9.00	41.8	9.00	43.6
10	10.00	44.5	10.00	41.7	10.00	43.5
11	11.00	45.0	11.00	41.6	11.00	43.4
12	12.00	45.8	12.00	41.5	12.00	43.3
13	13.00	45.7	13.00	41.3	13.00	43.2
14	14.00	45.0	14.00	41.2	14.00	43.1

グラフを表示しながら Timelapse を実行することも可能です。

以上