

## 1) Chamlide チャンバの続報

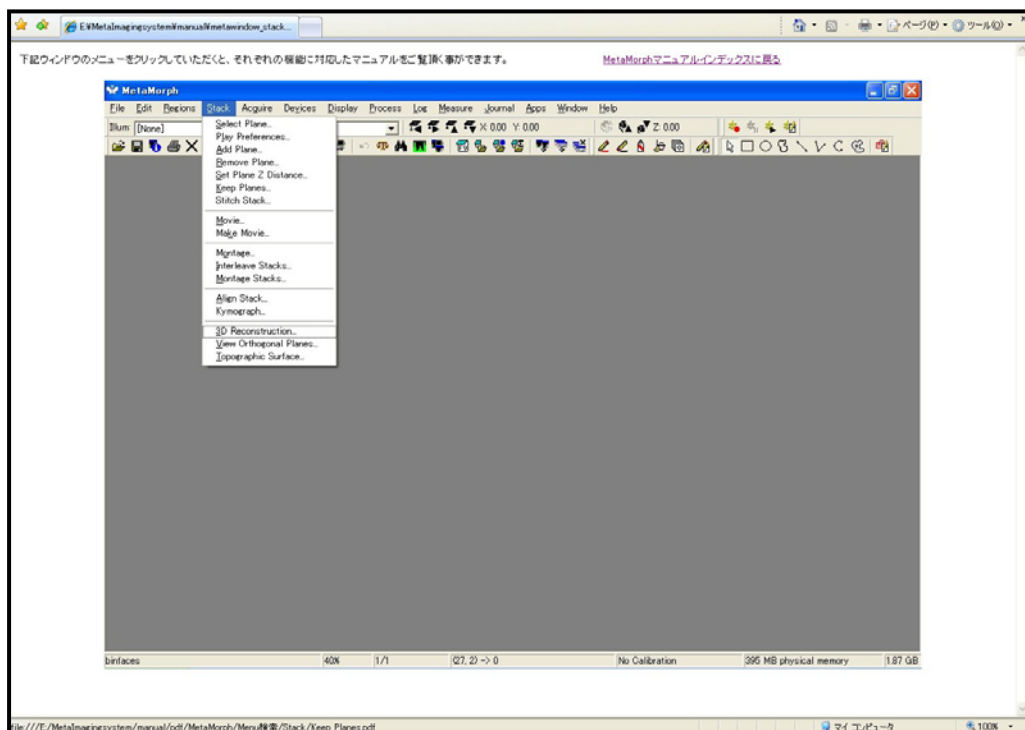
先月の SalesNote で御紹介させていただきましたインキュベーション用チャンバ関連製品”Chamlide”の実機が入荷いたしました。現在、当社にて製品評価を行っています。

日本語カタログ、価格表も準備していますので、詳細及びカタログ、価格表御希望の方は当社営業担当まで御連絡ください。



## 2) html マニュアルに新インデックスが追加されます

現在 MetaImaging ソフトウェアに同梱させて頂いております html マニュアルに、今回、MetaMorph ウィンドウのイメージショットから希望のメニューのマニュアルを閲覧できるインデックスを追加いたしました。普段お使いいただいている画面と同じ画像からマニュアルを検索できますので、簡単に効率良く調べられるかと思っておりますので、是非ご活用ください。



## Journal の御紹介

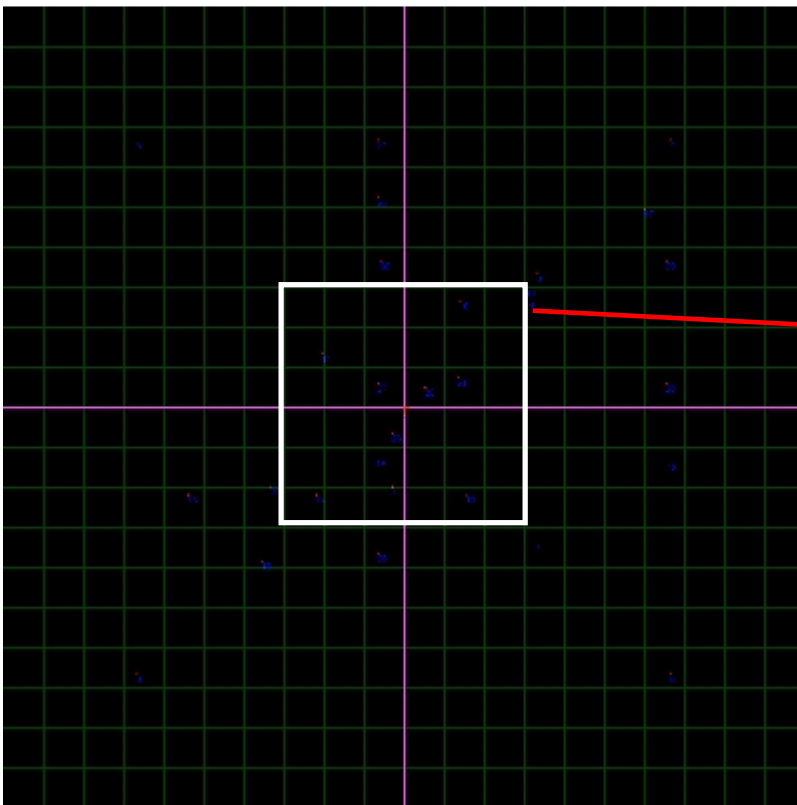
MetaMorph の多次元データ取得機能(Multi Dimensional Acquisition)と電動ステージをご使用頂いた場合、多点での撮影が可能な事は御存知かと思えます。

今回、この様な多点での撮影を行った場合、それぞれのステージポジションの位置関係を一つの画像上にマーキングする Journal をご用意いたしました。

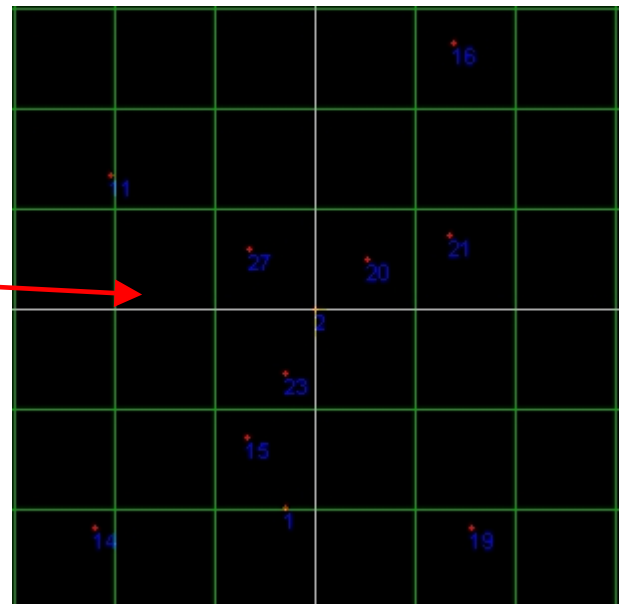
Journal を起動していただくと、設定された各ステージポジションを、スキャン可能エリア全域に見立てた画像上にマーキングし、表示されます。

非常に多数のポジションを撮影され、それぞれのポジションの位置関係をひと目で確認されたいユーザー様には非常に便利な機能です。

詳細につきましては当社営業担当まで御連絡ください。



スキャンエリア(-15 mm~15 mm)全域



登録したステージポジションがマーキングされ、位置関係が確認できます(左図を拡大)

以上