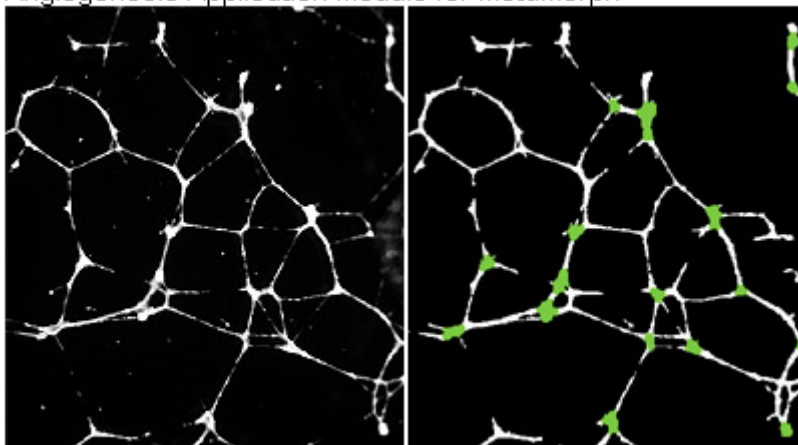


## 最新情報

### 1) V6.3 の特徴

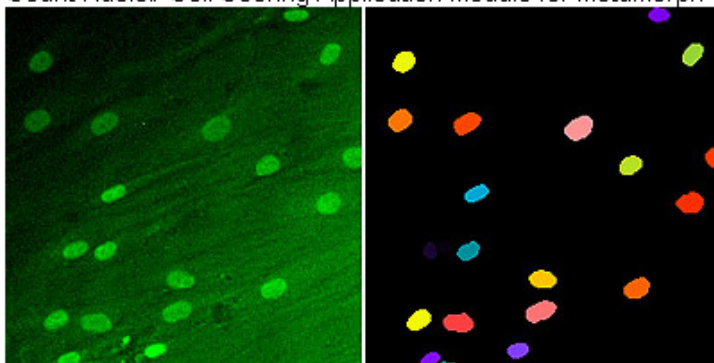
- MetaMorph Premier に3種類のアプリケーションモジュールが実装されました。  
(MetaMorph Basic の場合はオプションにて対応可能)  
これらを用いることにより、細胞数の計測などが大変精度よく行えるようになります。  
詳しくは、担当営業にお問い合わせください。

→ Angiogenesis Application Module for MetaMorph

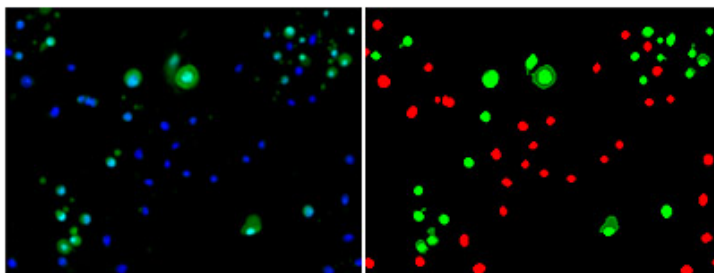


Left: original image, right: segmented images shows tubes (white) and nodes (green).

→ Count Nuclei/ Cell Scoring Application Module for MetaMorph

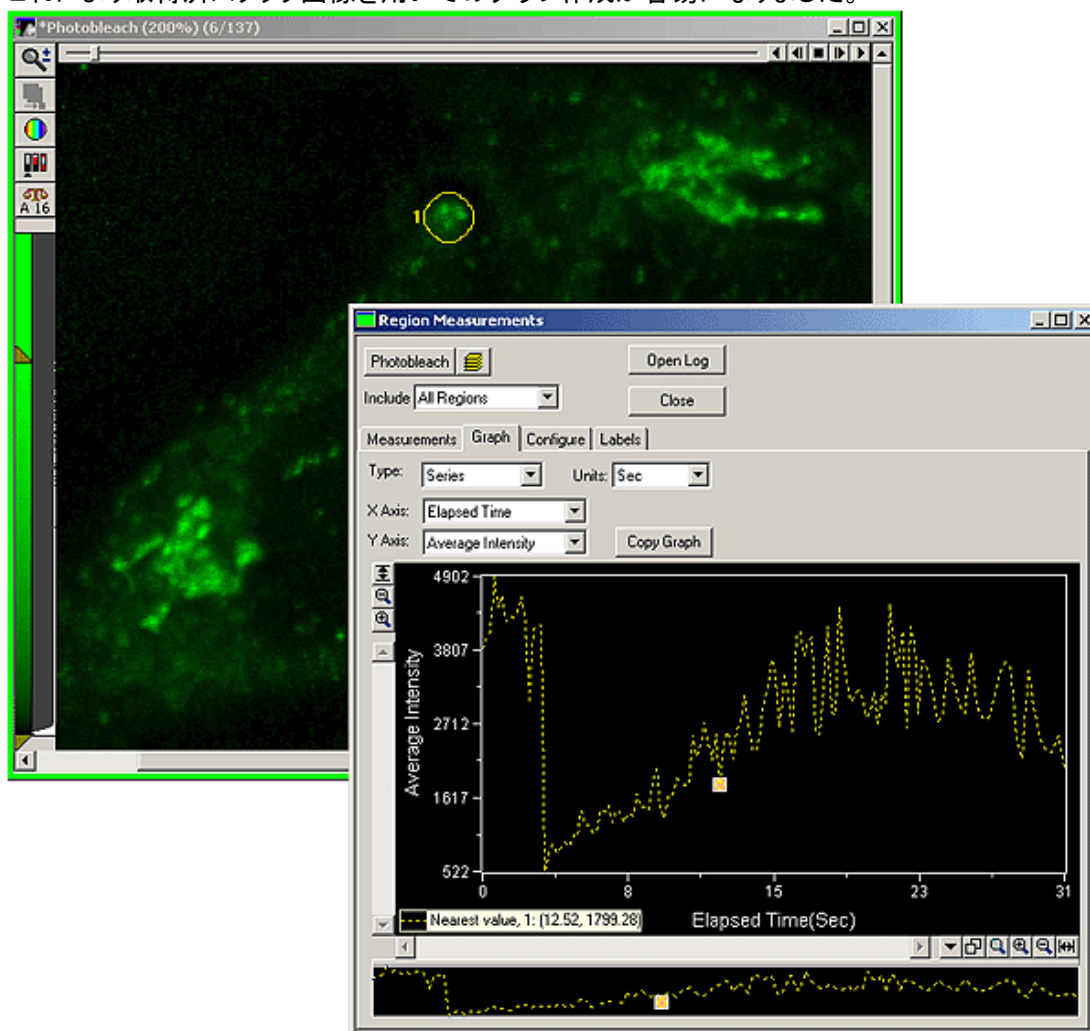


Left: original image, right: segmented images shows nuclei.

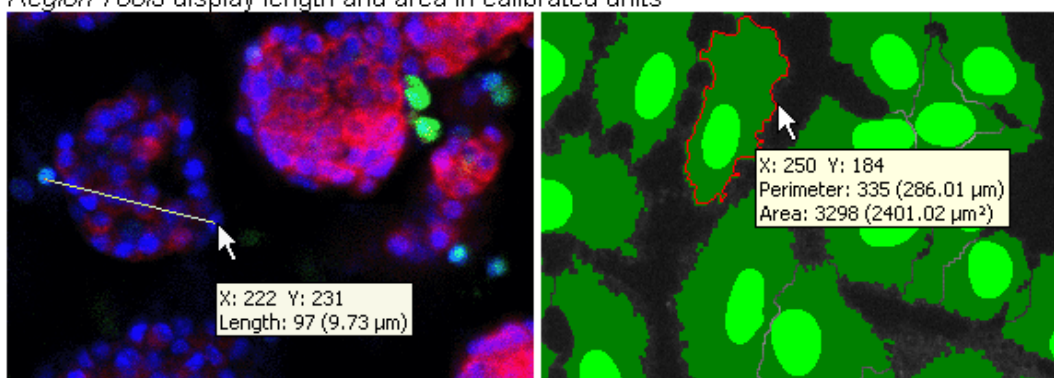


Left: original image, right: segmented images shows two different probes.

- Resion Measurements 機能にグラフ描画機能を追加しました。  
これにより取得済スタック画像を用いてのグラフ作成が容易になりました。



- Resion ツール使用時に、長さと面積に関して校正値が表示されるようになりました。  
→ *Region Tools* display length and area in calibrated units



以上