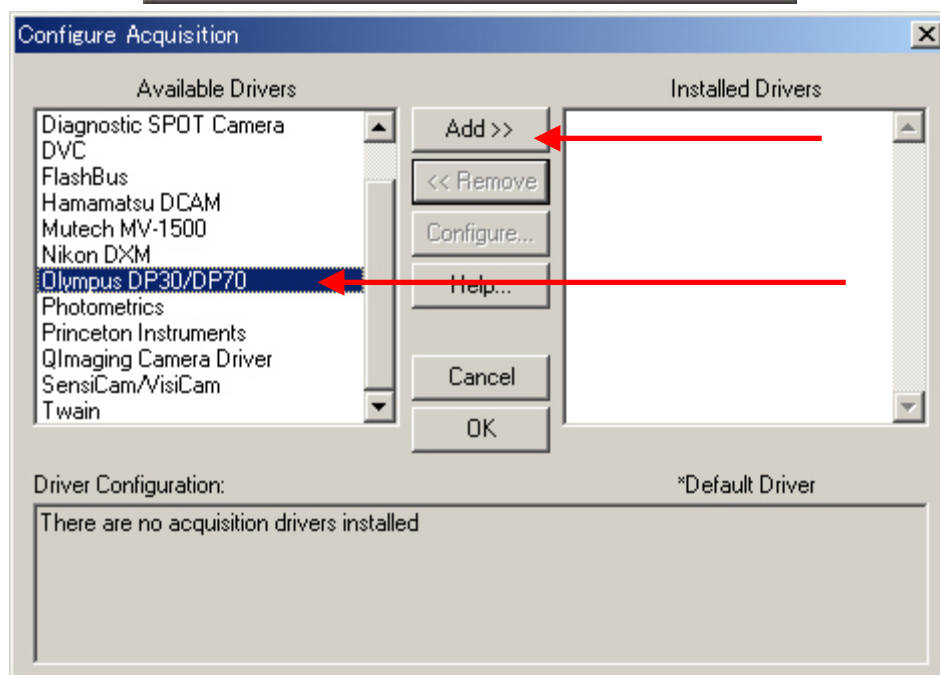
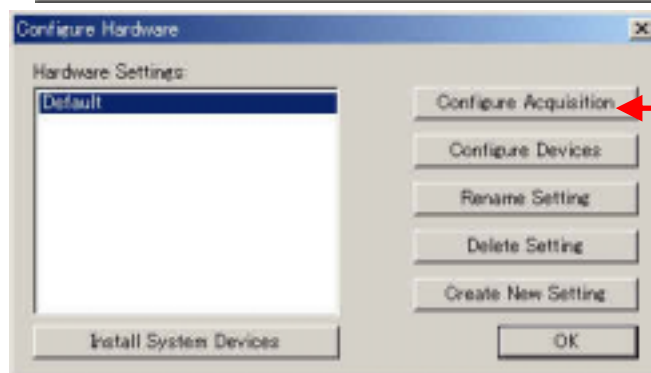
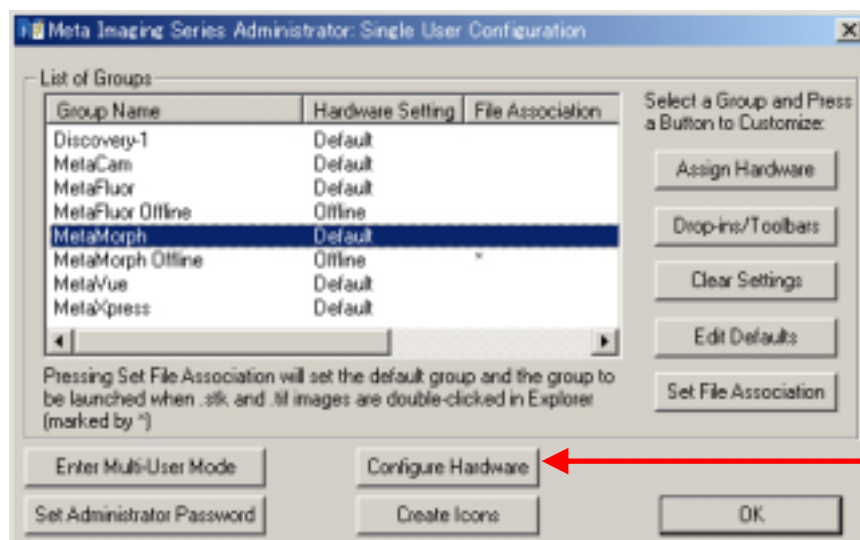
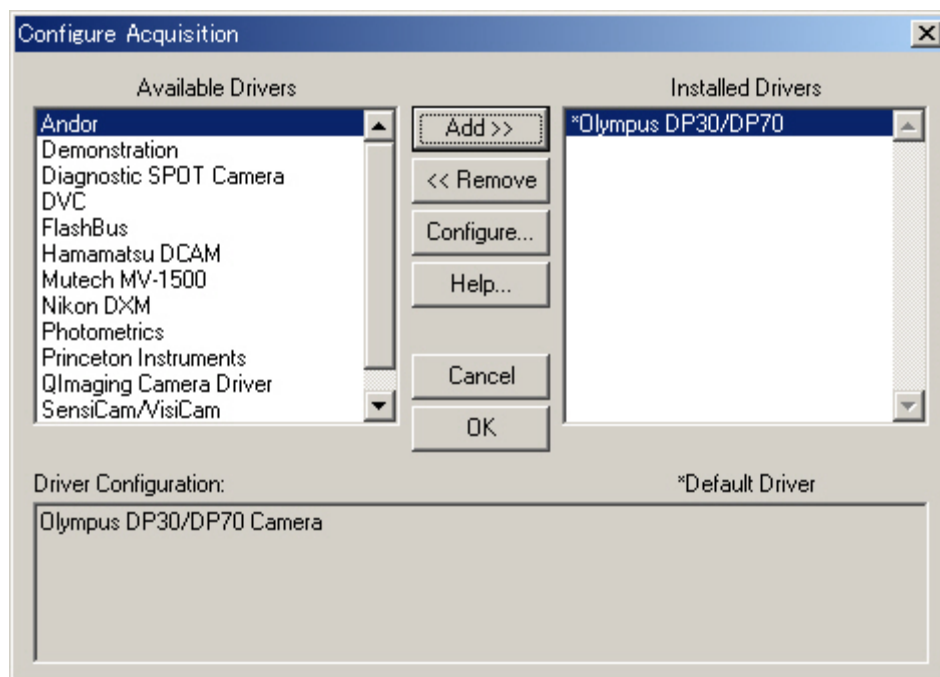


Olympus DP30BW/DP70 の設定について

MetaMorph/MetaVue を起動する前に Meta Imaging Series 6.X グループフォルダから Meta Imaging Series Administrator (下記アイコン) を起動して CCD カメラを下記のように設定します。



Available Drivers から Olympus DP30/DP70 を選択して Add >>をクリックして Installed Drivers に移動します。



OK, OK, OK をクリックして Administrator を終了します。

PC に対しての各 CCD カメラ（インターフェイスボード）ドライバーにつきましては各カメラメーカーから供給されているソフトウェアをご使用ください。