

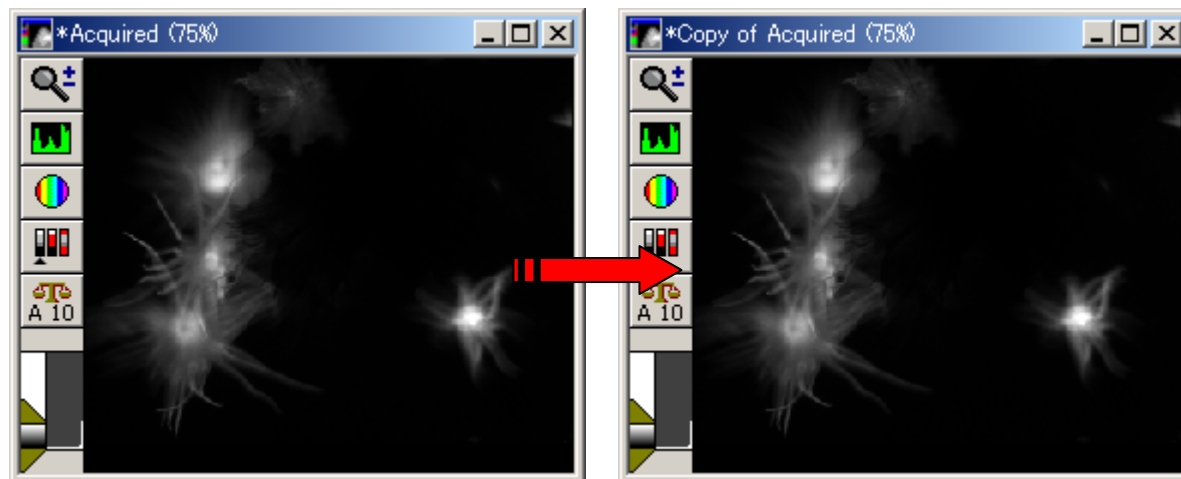
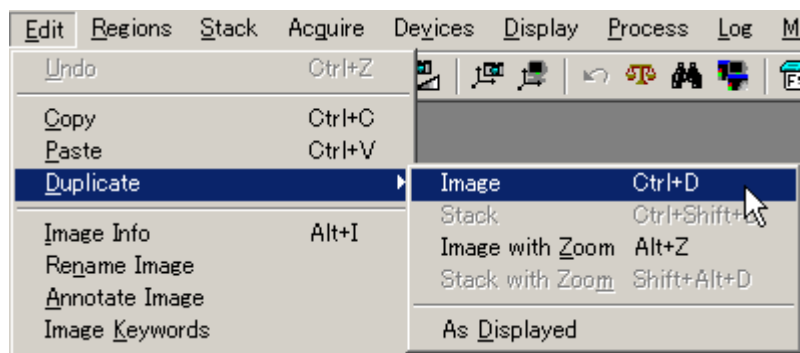
取得済画像のコピーを作成するには

MetaMorph/MetaVue/MetaCam ソフトウェアで開かれている取得済画像やスタック画像のコピーを作成したい場合には次の手順で行うことができます。

その1: 取得済画像のコピーを作成する場合

[Edit]メニューから[Duplicate] - [Image]を選択します。

Copy of xxxxx という名称でコピーが作成されます。このとき原画像が擬似カラー表示されていた場合はその通りにコピーが作成されます。なお拡大・縮小倍率は変更されません。

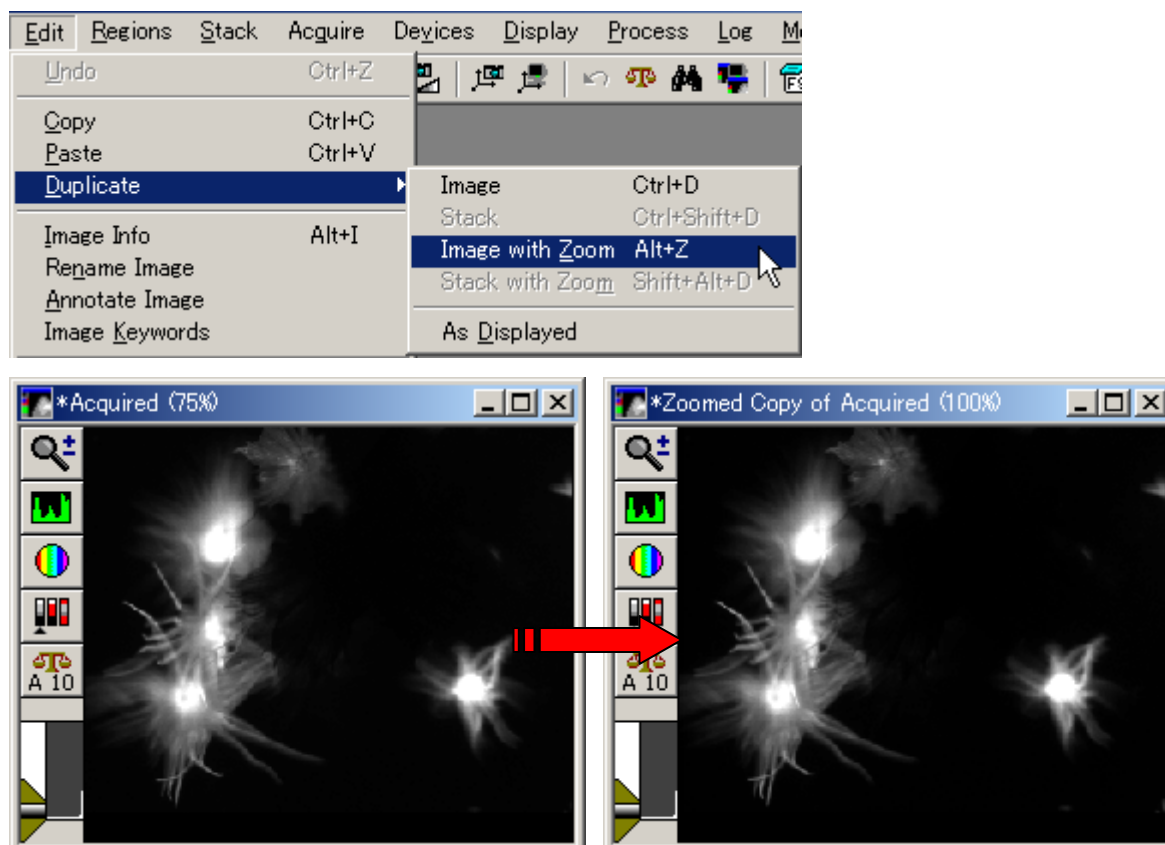


その2: 取得済画像の拡大(縮小)率を変えてコピーを作成する場合

[Edit]メニューから[Duplicate] - [Image with Zoom]を選択します。

Zoomed Copy of xxxxx という名称でコピーが作成されます。このとき原画像が擬似カラー表示されていた場合はその通りにコピーが作成されます。なお拡大・縮小倍率は原画像の表示倍率を100%として変更されます。

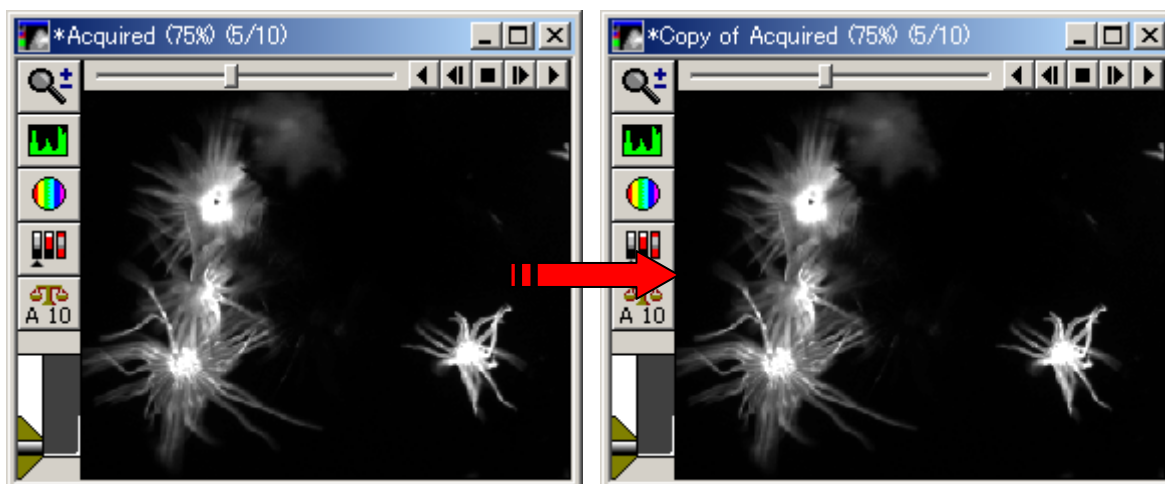
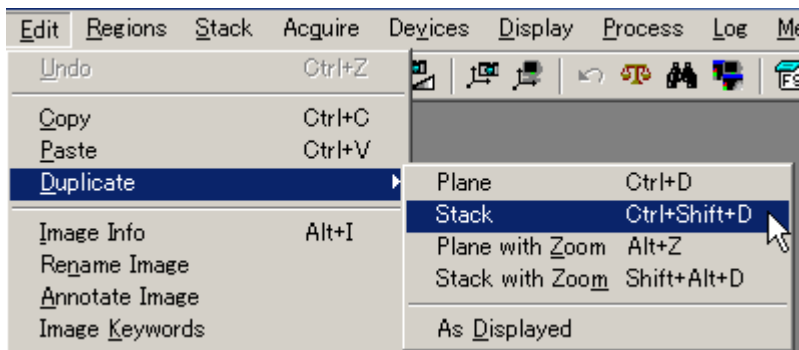
下記例は原画像を75%表示しておいたものを用いてコピーを作成。Zoomed Copy of xxxxx 画像の倍率は自動的に100%となるがサイズは同じことに着目。



その3: 取得済スタック画像のコピーを作成する場合

[Edit]メニューから[Duplicate] - [Stack]を選択します。

Copy of xxxxx という名称でスタック画像のコピーが作成されます。このとき原画像が擬似カラー表示されていた場合はその通りにコピーが作成されます。なお拡大・縮小倍率は変更されません。

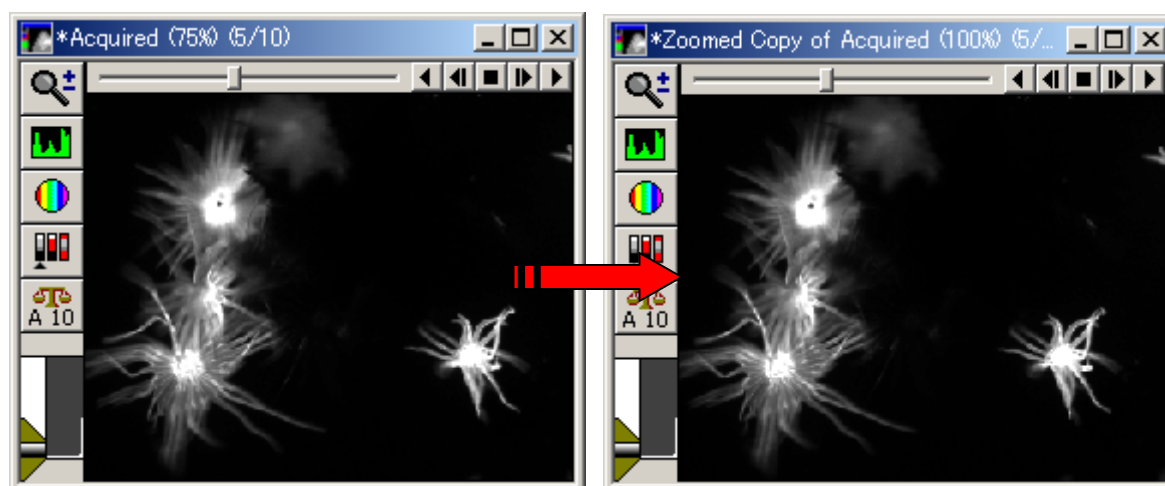
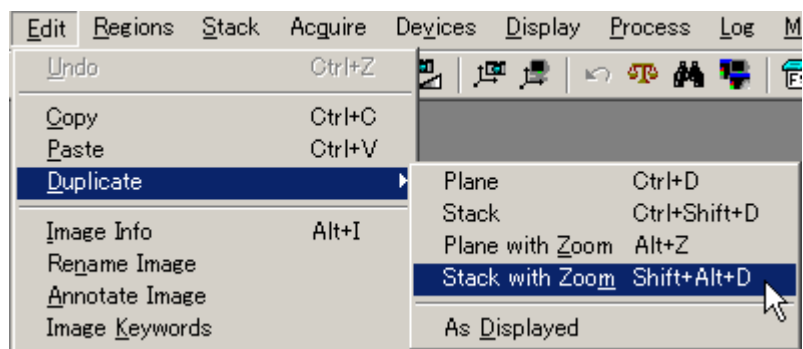


その4: 取得済スタック画像の拡大(縮小)率を変えてコピーを作成する場合

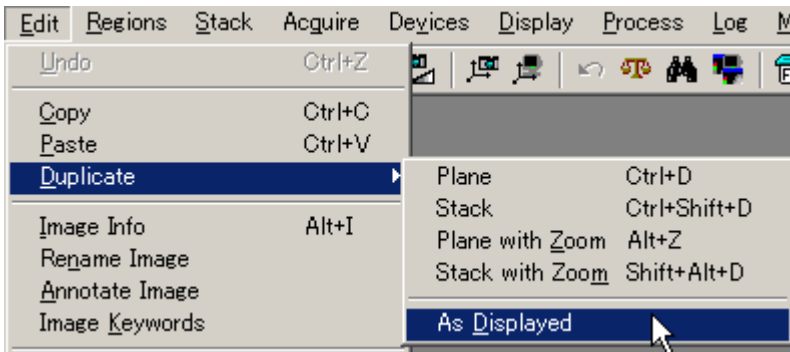
[Edit]メニューから[Duplicate] - [Image with Zoom]を選択します。

Zoomed Copy of xxxxx という名称でコピーが作成されます。このとき原画像が擬似カラー表示されていた場合はその通りにコピーが作成されます。なお拡大・縮小倍率は原画像の表示倍率を100%として変更されます。

下記例は原画像(スタック画像)を75%表示しておいたものを用いてコピーを作成。Zoomed Copy of xxxxx 画像の倍率は自動的に100%となるがサイズは同じことに着目。



その5: 取得済画像または、スタック画像を用いて24ビット画像としてコピーを作成する場合 [Edit]メニューから [Duplicate] – [As Displayed]を選択します。



Duplicate As Displayed ダイアログボックスが表示されますので、Source Image に原画像(スタック画像)を選び ボタンを押します。Destination Image で指定された名称で24ビット画像のコピーが作成されます。このとき原画像(スタック画像)の明暗・コントラスト調整を事前に行っていた場合は、その通りにコピーが作成されます。この機能は、Meta シリーズの画像を別のコンピュータ(マッキントッシュコンピュータなど)や他の画像処理ソフトウェア(Photoshop など)に画像を受け渡す場合やプレゼンテーション画像を作成する場合に最適です。

