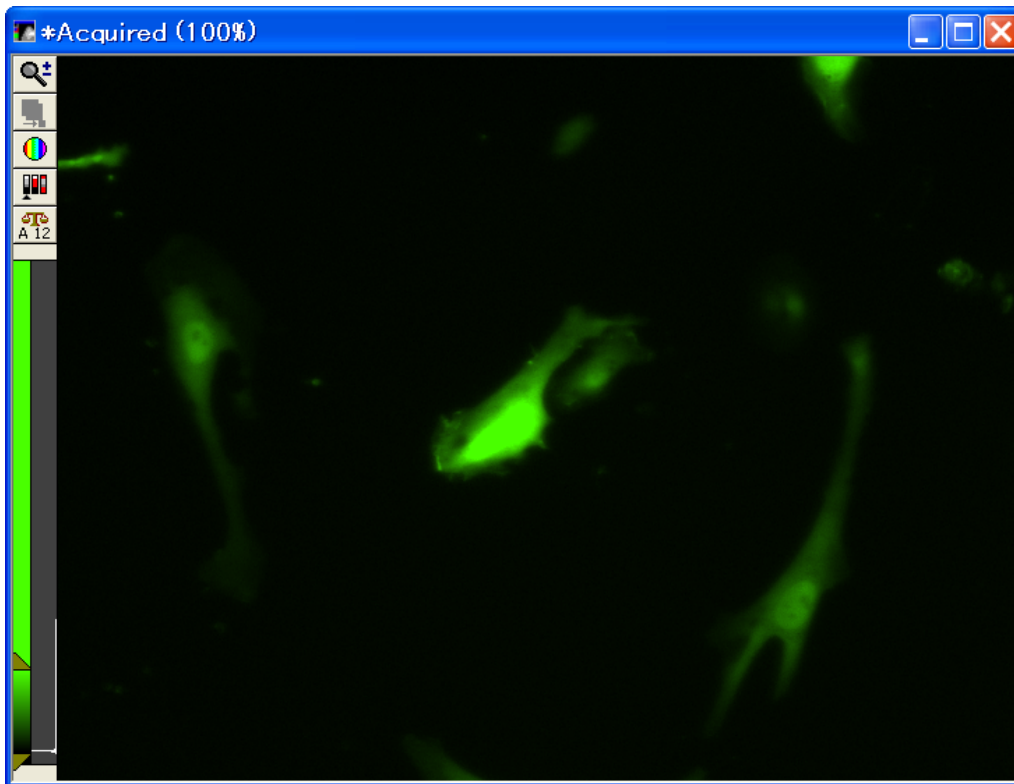
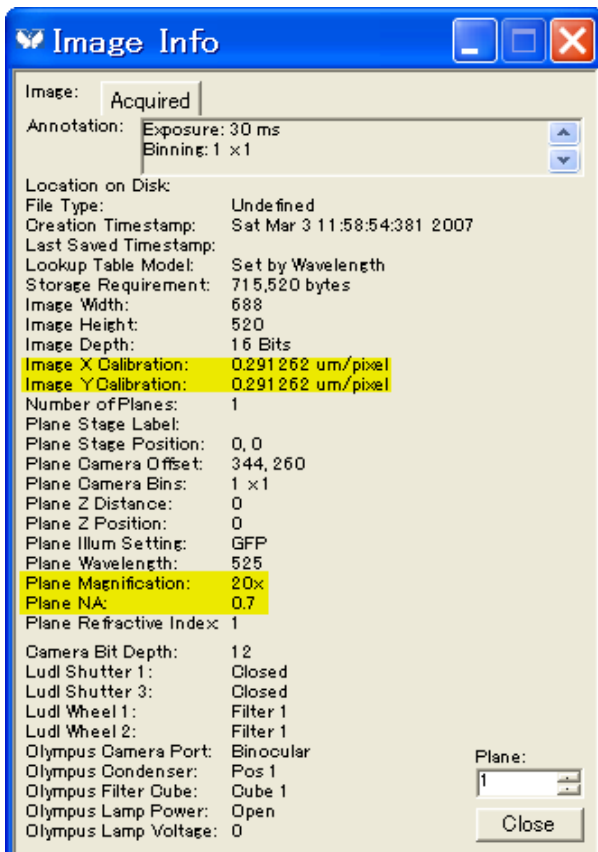


取得済画像の対物レンズ情報（倍率ならびに、NA 値）を変更するには

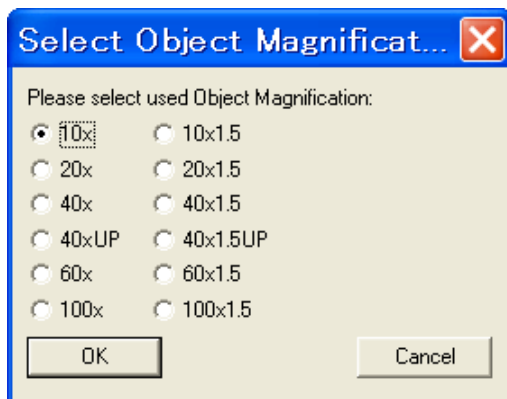
1. 取得済画像（Stack 形式画像も対応可能）を MetaMorph の Desktop に表示させます



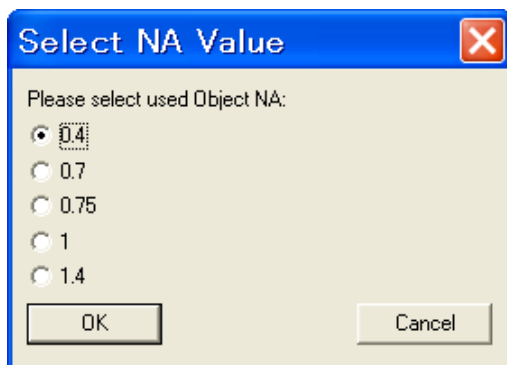
2. [Edit]メニューの[Image info]で画像情報を確認します。



3. Magnification と NA の値が間違っていた場合は、[Journal]メニューの[Run Journal]で Change Image magnification value.jnl を選び、開くボタンを押します。
4. リストより正しい対物レンズの値を選び、OK ボタンを押します。



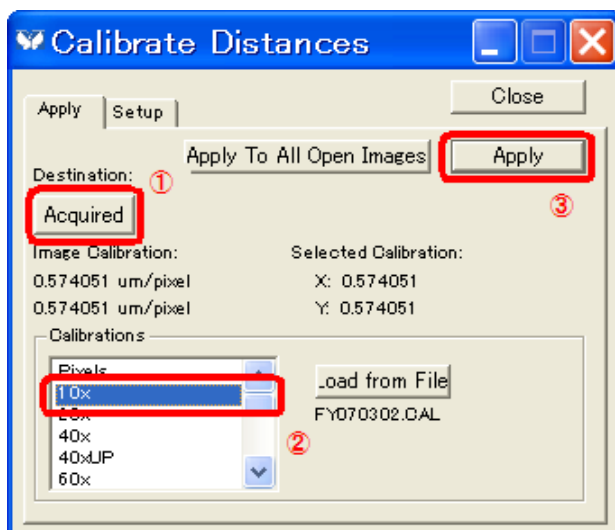
5. リストより正しい NA 値を選び、OK ボタンを押します。



※ Journal が自動実行され、Magnification および、NA の値が更新されます。

※ 対物レンズの倍率、N.A.のメニューリストを追加・変更を行いたい場合は本マニュアル末尾に記載していますので、ご確認ください。

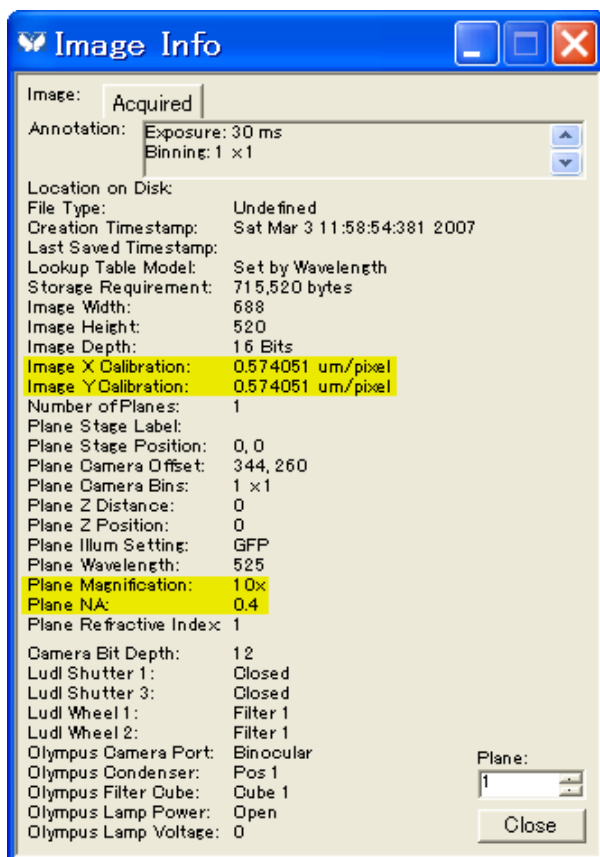
6. [Measure]メニューの[Calibrate Distances]を選び、Destination に設定変更を行いたい画像が選択されていることを確認し①、Calibrations リストで使用した対物レンズを選択②、最後に Apply ボタンを押します③。



*** 注意**

撮影時、Binning を使って撮影した画像に Calibration を行う場合は、その Binning 設定に基づいた Calibration データで Calibration を行う必要があります。上記写真のように各倍率にそれぞれ Binning 設定ごとに Calibration データがある場合は Binning 値を間違えないように注意してください。

7. [Edit]メニューの[Image info]で画像情報を確認します。

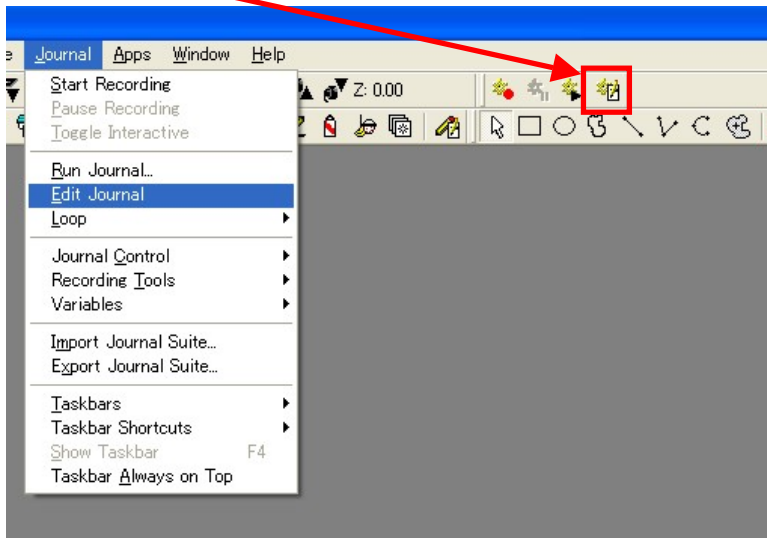


以上で変更操作が完了します。

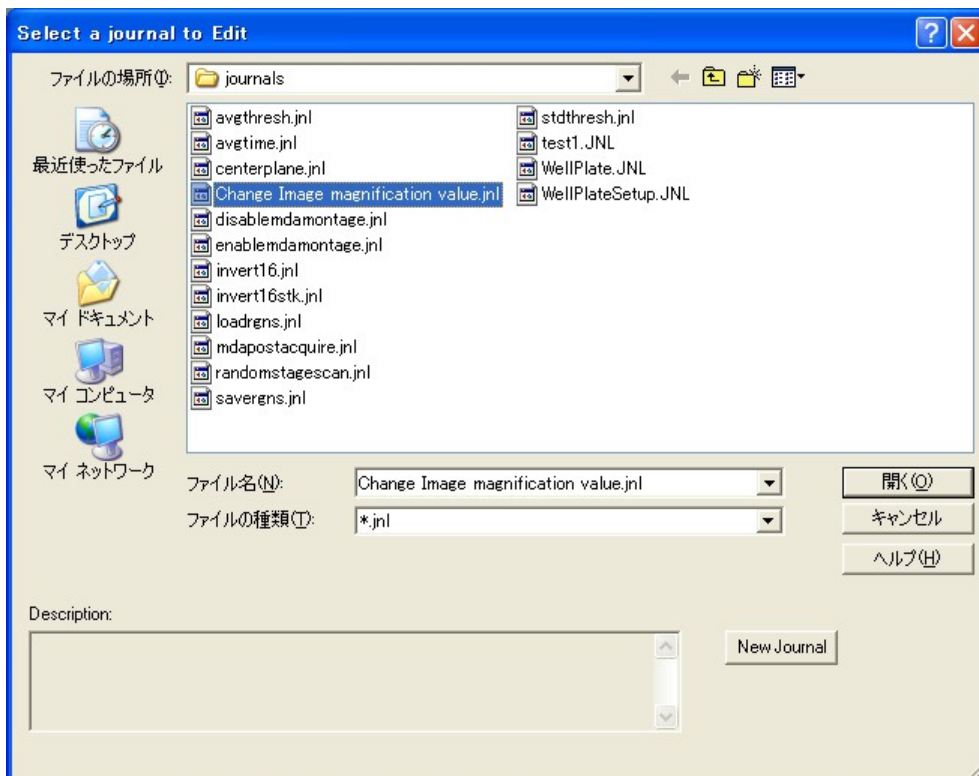
* 対物レンズの倍率、N.A.のメニューリストを追加・変更を行う場合

Journal で選択可能な対物レンズ名、および N.A.値リストを、対物レンズの追加、交換などで変更、追加更新を行いたい場合は、以下の操作を行い、Journal を変更してください。

1. JournalメニューよりEdit Journalを選択します。もしくはウィンドウ中にあるショートカットアイコン(下記写真赤枠参照)を押していただく方法もございます。



2. 変更を行う Journal を確認してきますので、“Change Image magnification value.jnl”を選択してください。

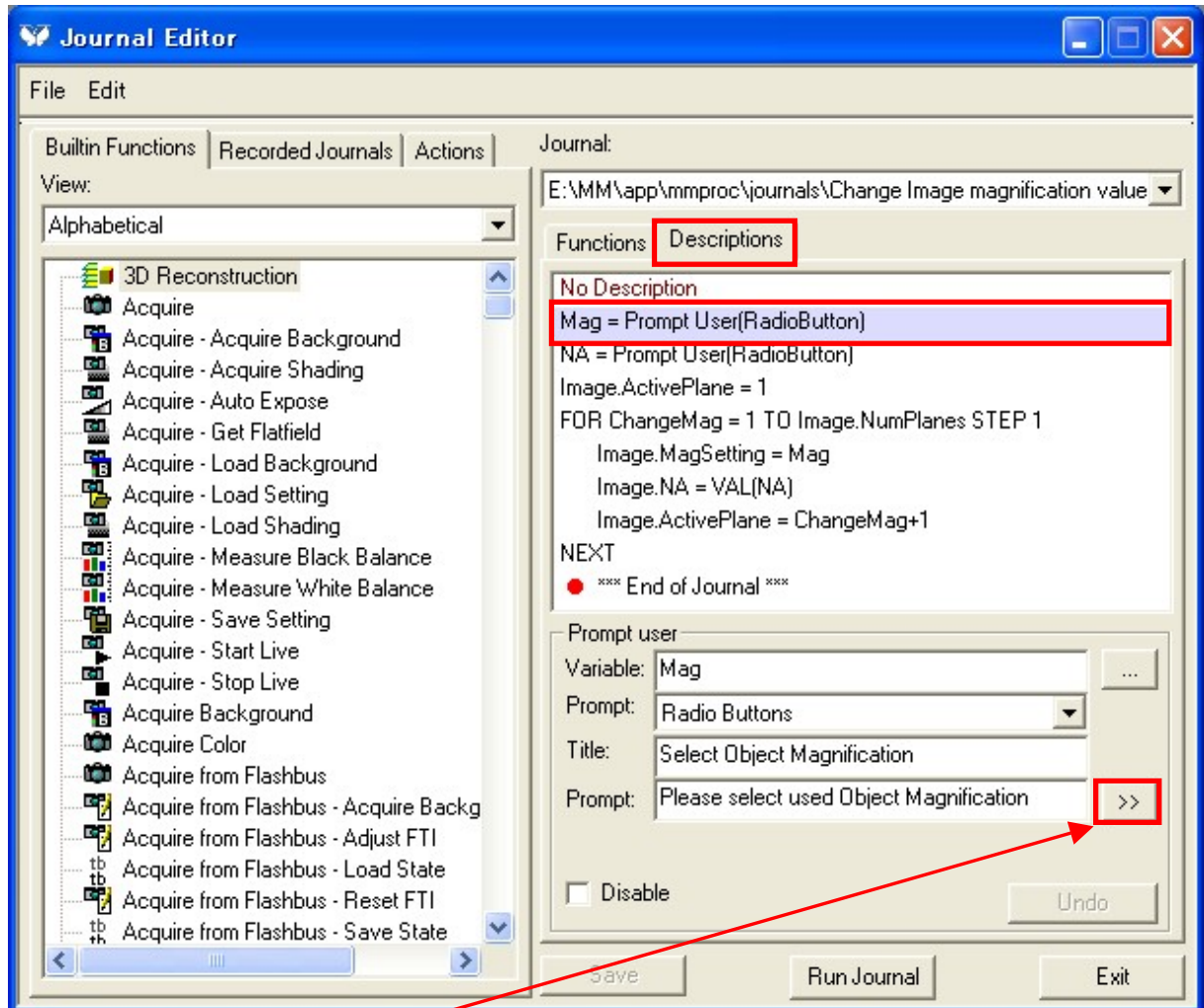


3-1. 対物レンズリストの変更

Journal Editor の起動後、Descriptions タブをクリックし、次に

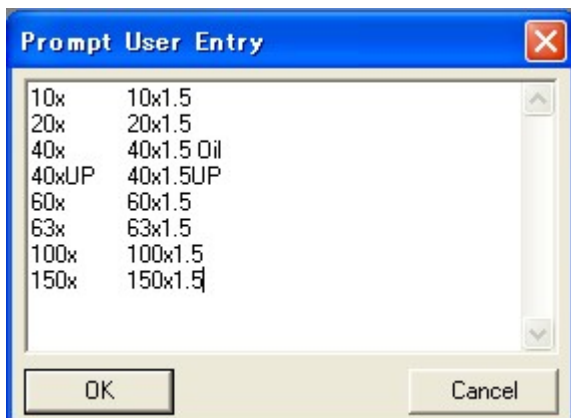
Mag = Prompt User(RadioButton)

の行をクリックします。



次に Prompt user 枠内の “>>” ボタンを押します。

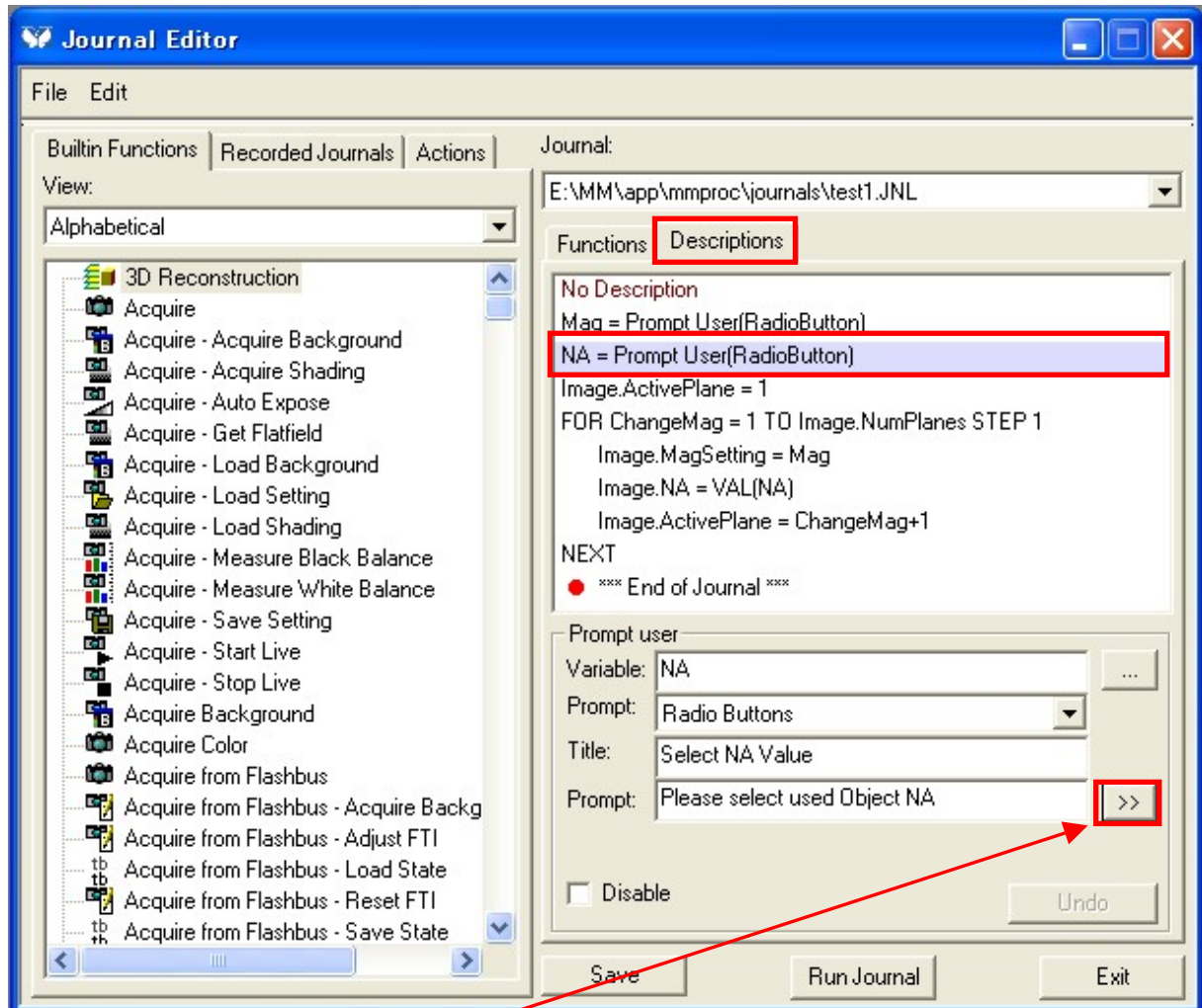
3-2. “>>” ボタンを押すと下記ウィンドウが表示されます。ウィンドウ内の文字列が対物レンズリストとなりますので、必要に応じて修正、追加を行ってください。



- ・リストの追加・更新の操作について。
項目の追加などで改行を行う場合は Ctrl+Enter、リストの列を追加する場合(左図では2列)は Ctrl+Tab で列を追加する事が出来ます。
- 更新が終了しましたら OK ボタンを押してウィンドウを閉じてください。

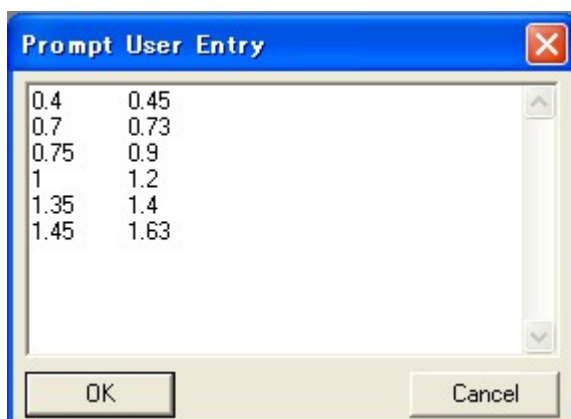
4-1.N.A.リストの変更

Journal Editor の起動後、Descriptions タブをクリックし、次に **Mag = Prompt User(RadioButton)** の行をクリックします。



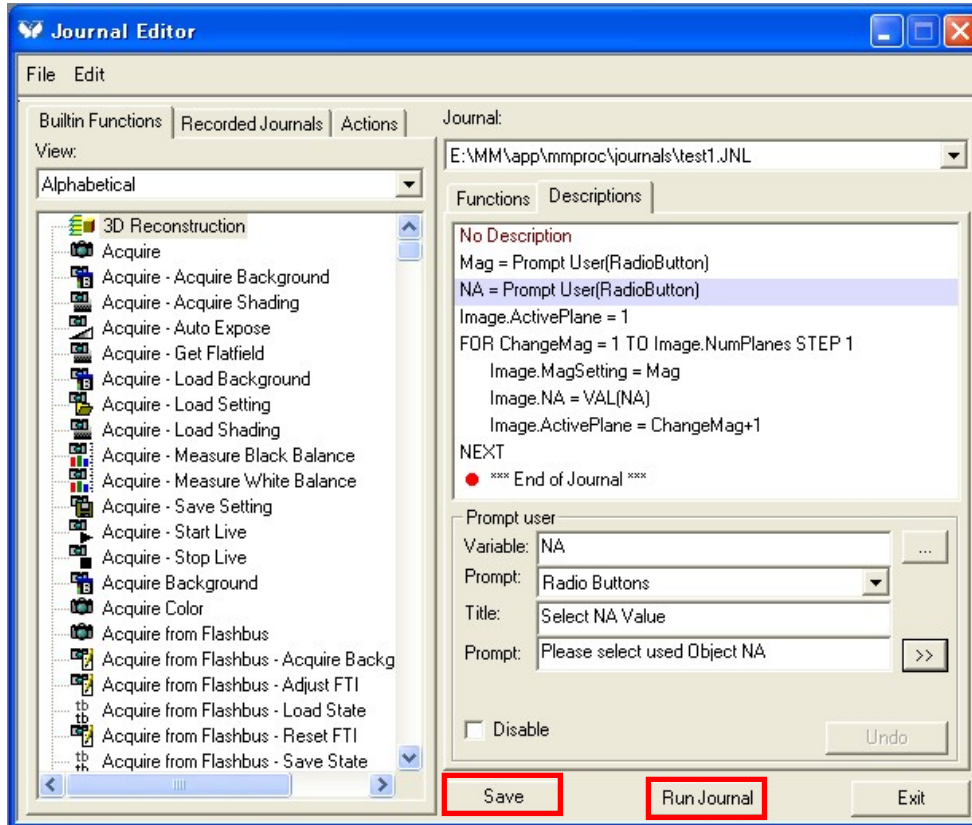
次に Prompt user 枠内の “>>” ボタンを押します。

4-2. “>>” ボタンを押すと下記ウィンドウが表示されます。ウィンドウ内の文字列が対物レンズリストとなりますので、必要に応じて修正、追加を行ってください。

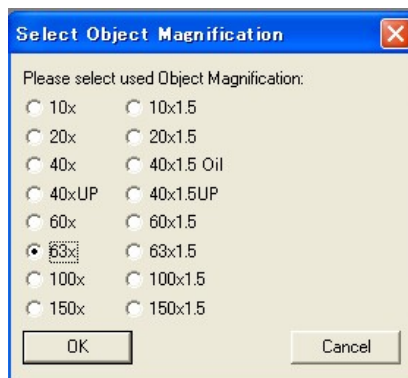


- ・リストの追加・更新の操作について。
項目の追加などで改行を行う場合は Ctrl+Enter、リストの列を追加する場合(左図では2列)は Ctrl+Tab で列を追加する事が出来ます。
- 更新が終了しましたら OK ボタンを押してウィンドウを閉じてください。

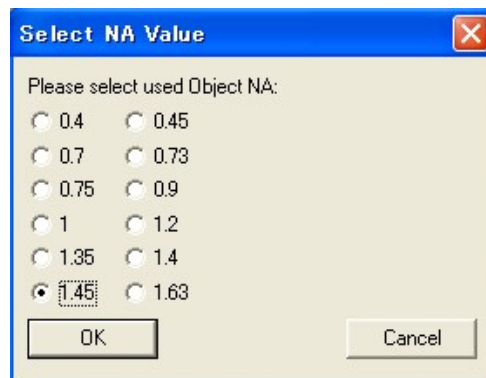
5. Journal の修正が完了しましたら、一度、Run Journal ボタンを押して、修正された Journal が正常に動作するか確認をしてください。動作に問題が無ければ Journal を保存してください。保存は Save ボタンで上書き保存されますが、念のため、File メニューの Save As(別名で保存)にて、別名で保存される事を推奨いたします。



*** 修正後の Journal 起動例**



対物レンズリスト



N.A.値リスト

以上